

**TRILUX**  
SIMPLIFY YOUR LIGHT.

## LUMENA PLUS 80/90 LED

LEADING FLOODLIGHTS

[www.trilux.com/lumena-plus-80-90](http://www.trilux.com/lumena-plus-80-90)





## LUMENA PLUS 80/90 LED

PLANFLÄCHENSTRAHLER



### HIGHLIGHTS

#### **Bringen Sie Qualität ins Spiel**

Made in Germany für einen harten Job: Die ausgezeichnete Material-, Konstruktions- und Lichtqualität machen den Lumena Plus 80/90 Planflächenstrahler zu einem echten Profi für großflächige anspruchsvolle Beleuchtungsaufgaben im Sport und in der Industrie.

#### **Mitreißende Lichtszenen auf dem Platz**

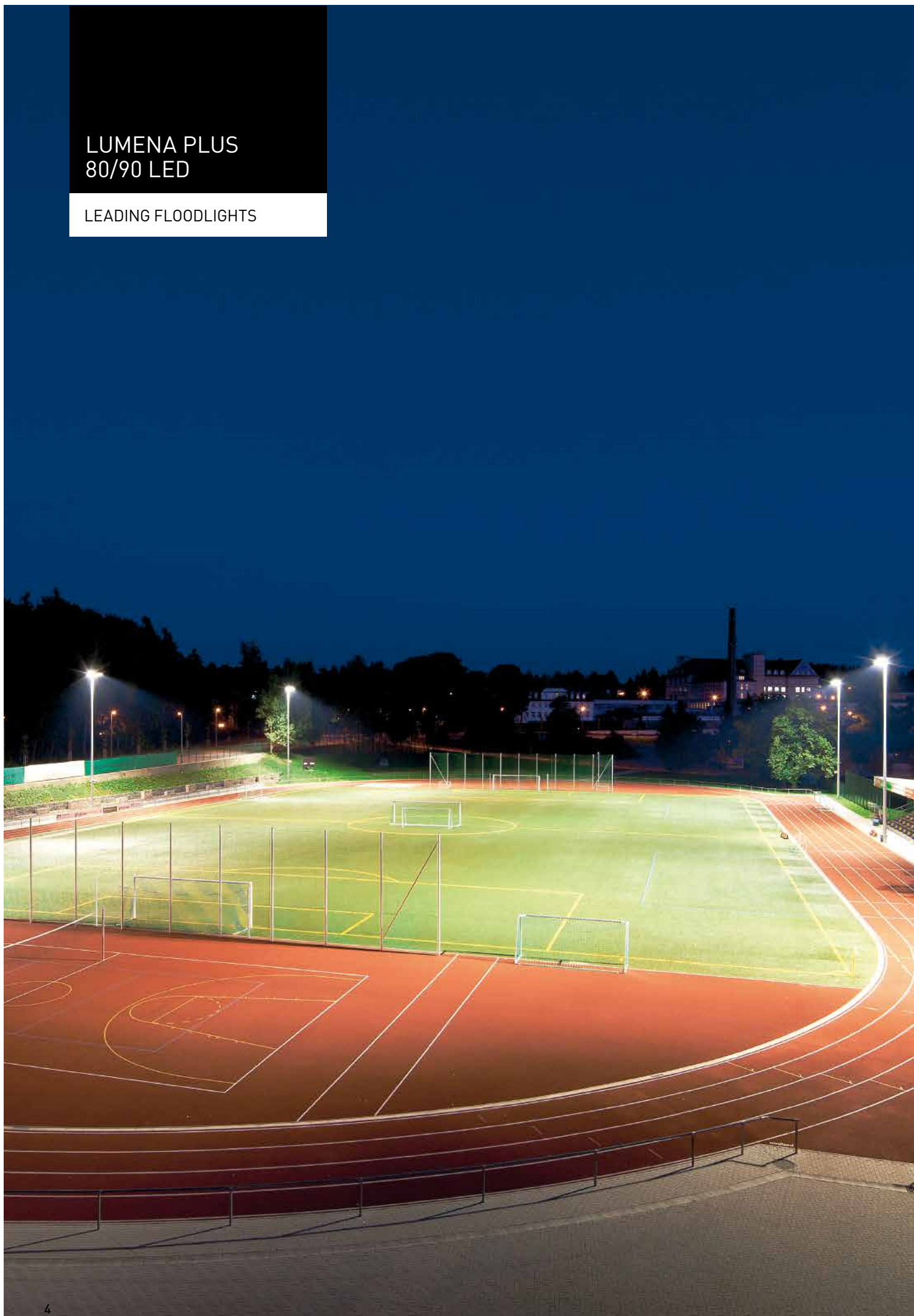
Licht, das begeistert: Mit dem Lichtmanagementsystem LiveLink (optional) lässt sich das Licht passgenau an individuelle Trainingssituationen anpassen, z. B. Licht für Training, Wettkampf oder eine alternative Veranstaltung. Zudem lassen sich mühelos dynamische Lichtszenen umsetzen, z. B. eine „Lichtshow“ beim Torjubel oder eine La-Ola aus Licht. Ideal für packende Erlebnisse und Gänsehautmomente.

#### **Maximale Entlastung, perfektes Ergebnis – unser Full-Service-Versprechen**

Ob Sanierung oder Neuplanung – wir sind Ihr professioneller Partner für einen schnellen und sicheren Umstieg auf smarte LED-Technologie. Mit unserem breit gefächerten Lösungsportfolio können Sie jede Aufgabe in unsere Hände legen, vom Audit vor Ort über die Lichtplanung bis zur Installation und den Betrieb. Noch einfacher: Als Full-Service Dienstleister übernehmen wir gerne alle Aufgaben für Sie.

LUMENA PLUS  
80/90 LED

LEADING FLOODLIGHTS





Weitere Produktinformationen  
finden Sie unter  
[www.trilux.com/lumena-plus-80-90](http://www.trilux.com/lumena-plus-80-90)



### Lumena Plus 80/90 LED

-  **Montageart/-ort**  
Traverse auf Masten

---

-  **Lichtverteilung**  
asymmetrisch breit strahlend  
asymmetrisch tief strahlend

---

-  **Leuchtenlichtstrom**  
135.000 - 190.000 lm

---

-  **Farbwiedergabeindex | Lichtfarbe**  
Ra > 70 |  
3.000 K (warmweiß), 4.000 K (neutralweiß)

---

-  **Lebensdauer**  
100.000 h (L80)

---

-  **Leuchtenfarbe**  
Leuchtenkörper anthrazit (DB703)  
Montagebügel silbergrau

---

-  **Positionierung der Vorschaltgeräte**  
direkt auf der Leuchte mit separat zu  
bestellendem Zubehör (TOC: 84 263 00) oder  
extern bis zu 200 m von der Leuchte entfernt

---

-  **Schaltungsart**  
DALI dimmbar (ETDD) mit CLO  
DMX

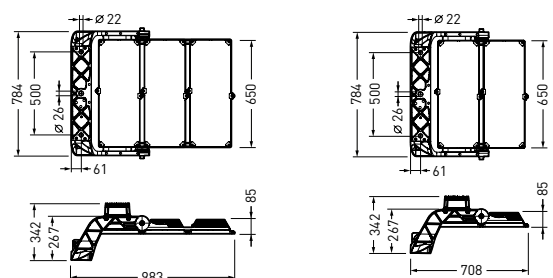
---

-  **Zubehör**  
Traversen

---

-  **Connectivity**  
Steuerung über separat zu  
bestellende LiveLink Sport Box möglich

   IP66

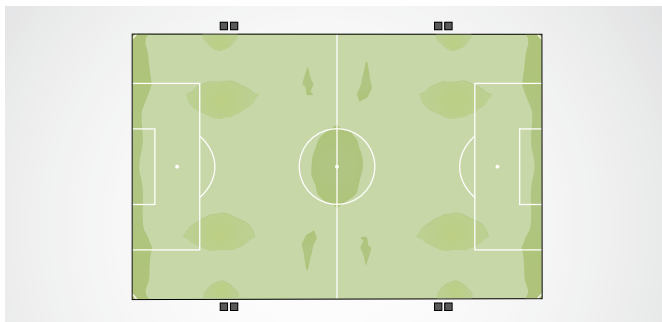


# SPORT- UND FUSSBALLPLÄTZE

REFERENZBERECHNUNGEN  
NACH NORM EN 12193



## 4-Mastanlage



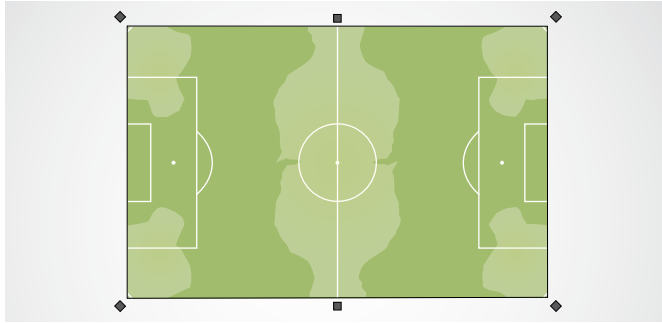
### Referenzberechnung

Gesamtfläche (B x L)	Hauptfläche (B x L)	Anzahl Masten	Anzahl Leuchten je Mast	Masthöhe	Anstellwinkel	E <sub>m</sub>	U <sub>o</sub>
76 x 113 m	68 x 105 m	4	2	16 m	10°	110 Lux	0,63

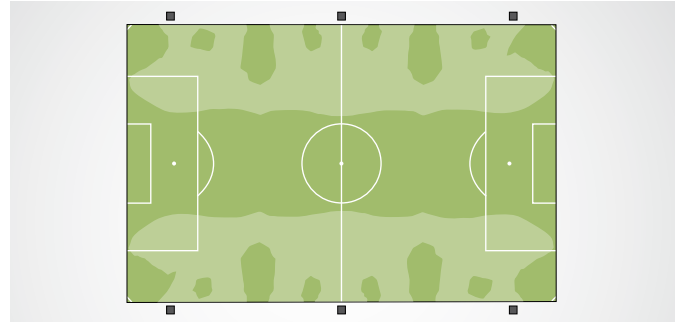
### Bestellliste

Bezeichnung	Beschreibung	TOC	Benötigte Anzahl
LnPlus 90-AM19L/165000-740 120G1 ETDD	Leuchte	84 222 51	8
0805 Traverse S2 2/108	Traverse	73 168 00	4
0801MF2/160-108/5+6 fvz	Mast (Mastzopf 108 mm)	75 194 00	4
0802KÜ/3	Kabelübergangskasten (optional)	22 182 00	4
LMS-F LiveLink Sport Box L2 G2C	Lichtmanagement Steuereinheit für zwei Planflächenstrahler	84 695 00	4

## 6-Mastanlage



Eckvariante



Eingerückte Variante

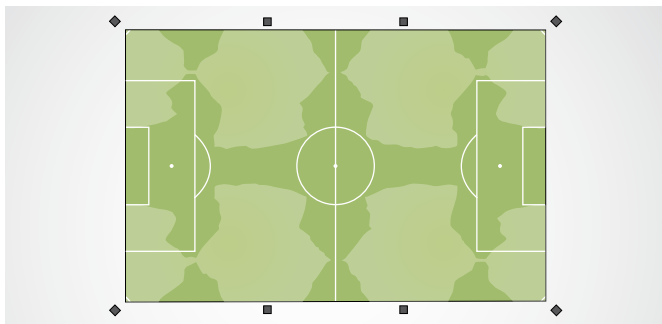
### Referenzberechnung

Variante	Position	Gesamtfläche (B x L)	Hauptfläche (B x L)	Anzahl Masten	Anzahl Leuchten je Mast	Masthöhe	Anstellwinkel	E <sub>m</sub>	U <sub>o</sub>
Eckvariante	Mittellinie	76 x 113 m	68 x 105 m	2	1	16 m	10°	79 Lux	0,71
	Ecke	76 x 113 m	68 x 105 m	4	1	16 m	10°	79 Lux	0,71
Eingerückte Variante	Mittellinie	76 x 113 m	68 x 105 m	2	1	16 m	5°	78 Lux	0,60
	eingerückt	76 x 113 m	68 x 105 m	4	1	16 m	5°	78 Lux	0,60

### Bestellliste

Bezeichnung	Beschreibung	TOC	Benötigte Anzahl
<b>LnPlus 90-AM19L/190000-740 120G1 ETDD</b>	Leuchte Eckvariante / Mittellinie	84 224 51	2
<b>LnPlus 90-AT2L/190000-740 120G1 ETDD</b>	Leuchte Eckvariante / Ecke	84 228 51	4
<b>LnPlus 90-AT2L/165000-740 120G1 ETDD</b>	Leuchte Eingerückte Variante	84 226 51	6
<b>0805 Traverse S2 1/108</b>	Traverse	73 167 00	6
<b>0801MF2/160-108/5+6 fvz</b>	Mast (Mastzopf 108 mm)	75 194 00	6
<b>0802KÜ/3</b>	Kabelübergangskasten (optional)	22 182 00	6
<b>LMS-F LiveLink Sport Box L1 G2C</b>	Lichtmanagement Steuereinheit für einen Planflächenstrahler	84 694 00	6

## 8-Mastanlage



### Referenzberechnung

Gesamtfläche (B x L)	Hauptfläche (B x L)	Anzahl Masten	Anzahl Leuchten je Mast	Masthöhe	Anstellwinkel	E <sub>m</sub>	U <sub>o</sub>
76 x 113 m	68 x 105 m	8	1	16 m	5°	89 Lux	0,68

### Bestellliste

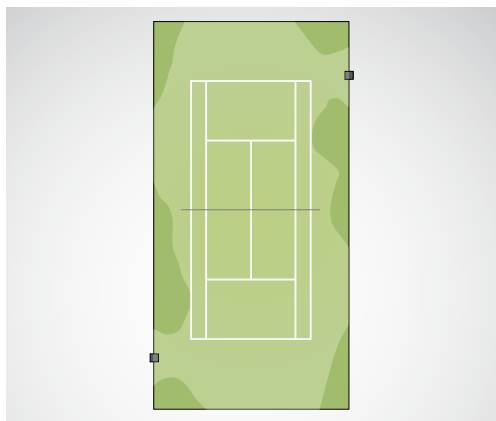
Bezeichnung	Beschreibung	TOC	Benötigte Anzahl
<b>LnPlus 90-AT2L/165000-740 120G1 ETDD</b>	Leuchte	84 226 51	8
<b>0805 Traverse S2 1/108</b>	Traverse	73 167 00	8
<b>0801MF2/160-108/5+6 fvz</b>	Mast (Mastzopf 108 mm)	75 194 00	8
<b>0802KÜ/3</b>	Kabelübergangskasten (optional)	22 182 00	8
<b>LMS-F LiveLink Sport Box L1 G2C</b>	Lichtmanagement Steuereinheit für einen Planflächenstrahler	84 694 00	8

# TENNISPLÄTZE

REFERENZBERECHNUNGEN  
NACH NORM EN 12193



## Tennisplatz einfach



### Referenzberechnung

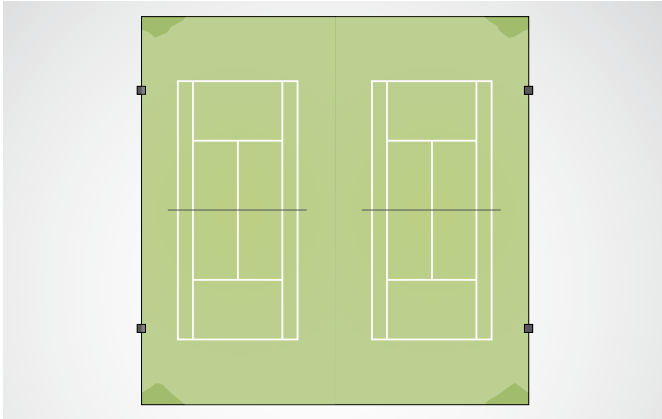
Gesamtfläche (B x L)	Bewertungsfeld (B x L)	Anzahl Masten	Anzahl Leuchten je Mast	Masthöhe	Anstellwinkel	E <sub>m</sub>	U <sub>o</sub>
18 x 36 m	15 x 30 m	2	1	10 m	0°	306 Lux	0,70

### Bestellliste

Bezeichnung	Beschreibung	TOC	Benötigte Anzahl
LnPlus 90-AM19L/190000-740 120G1 ETDD	Leuchte	84 224 51	2
0805 TRAVERSE S2 1/108	Traverse	73 167 00	2
0801MGK/100-108-4 SOF fvz	Mast (Mastzopf 108 mm)	22 166 00	2
0802KÜ/3	Kabelübergangskasten (optional)	22 182 00	1
LMS-F LiveLink Sport Box L1 G2C	Lichtmanagement Steuereinheit für einen Planflächenstrahler	84 694 00	2



## Tennisplatz zweifach



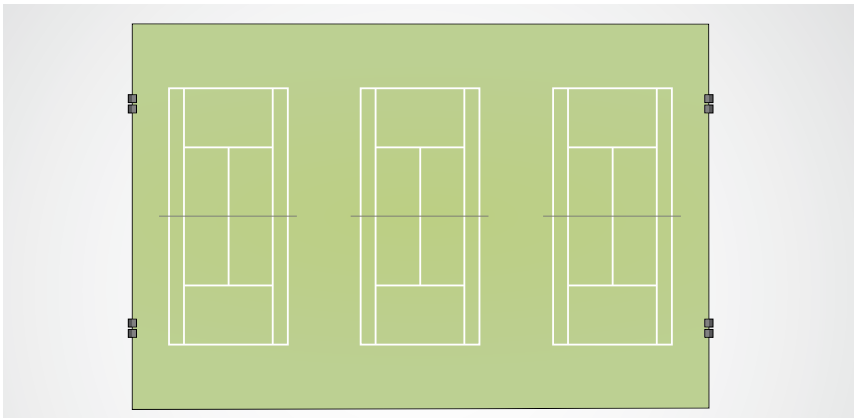
### Referenzberechnung

Gesamtfläche (B x L)	Bewertungsfeld (B x L)	Anzahl Masten	Anzahl Leuchten je Mast	Masthöhe	Anstellwinkel	E <sub>m</sub>	U <sub>o</sub>
36 x 36 m	2 x 15 x 30 m	4	1	10 m	0°	324 Lux	0,75

### Bestellliste

Bezeichnung	Beschreibung	TOC	Benötigte Anzahl
LnPlus 90-AM19L/190000-740 120G1 ETDD	Leuchte	84 224 51	4
0805 TRAVERSE S2 1/108	Traverse	73 167 00	4
0801MGK/100-108-4 SOF fvz	Mast (Mastzopf 108 mm)	22 166 00	4
0802KÜ/3	Kabelübergangskasten (optional)	22 182 00	4
LMS-F LiveLink Sport Box L1 G2C	Lichtmanagement Steuereinheit für einen Planflächenstrahler	84 694 00	4

## Tennisplatz dreifach



### Referenzberechnung

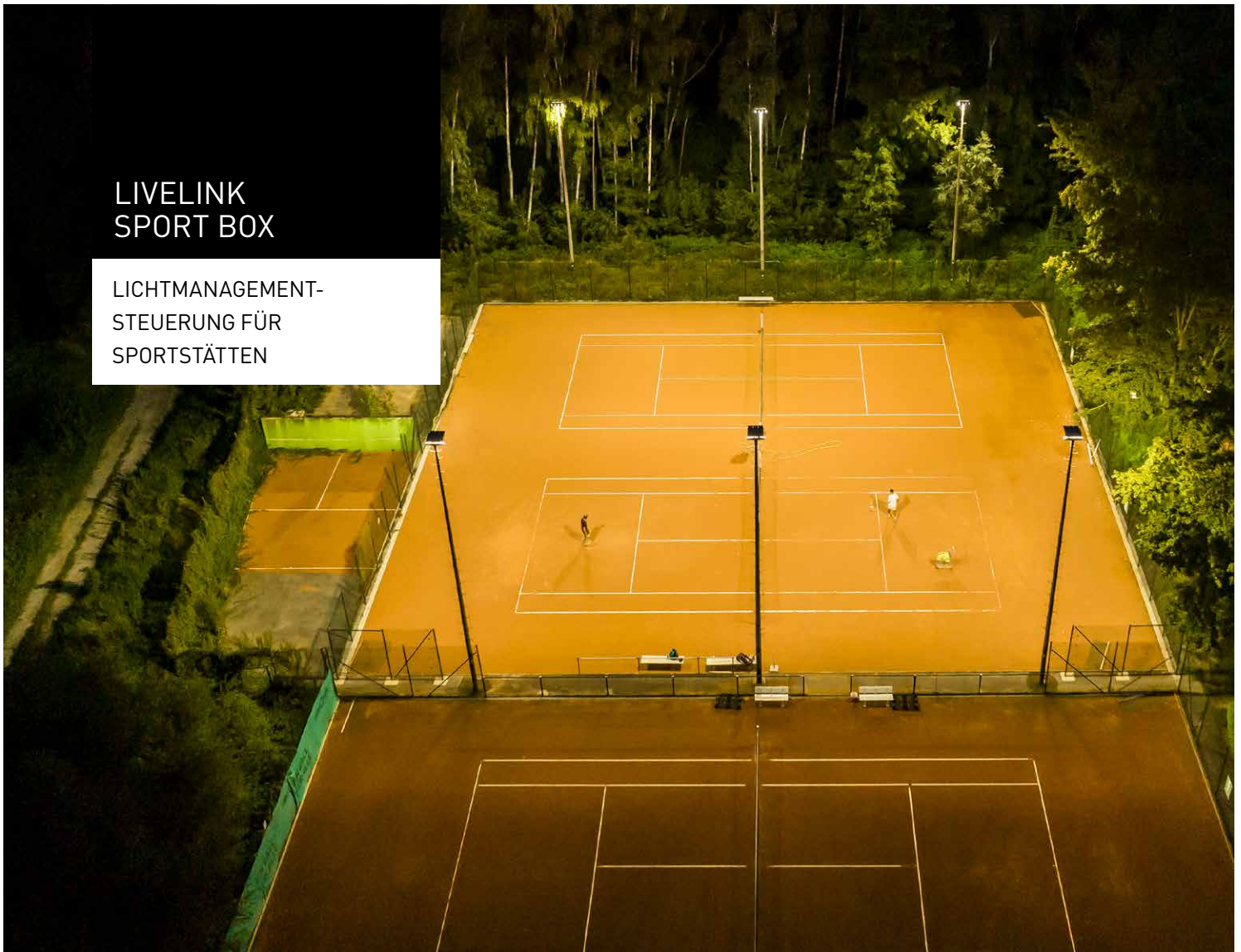
Gesamtfläche (B x L)	Bewertungsfeld (B x L)	Anzahl Masten	Anzahl Leuchten je Mast	Masthöhe	Anstellwinkel	E <sub>m</sub>	U <sub>o</sub>
54 x 36 m	3 x 15 x 30 m	4	2	12 m	10°	336/318 Lux	0,86/0,81

### Bestellliste

Bezeichnung	Beschreibung	TOC	Benötigte Anzahl
LnPlus 90-AM19L/165000-740 120G1 ETDD	Leuchte	84 222 51	8
0805 Traverse S2 2/108	Traverse	73 168 00	4
0801MGK/120-108-4 fvz	Mast (Mastzopf 108 mm)	69 337 00	4
0802KÜ/3	Kabelübergangskasten (optional)	22 182 00	4
LMS-F LiveLink Sport Box L2 G2C	Lichtmanagement Steuereinheit für zwei Planflächenstrahler	84 695 00	4

## LIVELINK SPORT BOX

LICHTMANAGEMENT-  
STEUERUNG FÜR  
SPORTSTÄTTEN



### FÜNF GRÜNDE FÜR DIE LIVELINK SPORT BOX

#### 1. Umweltschonend und energiekostensparend

Das Beleuchten nach Bedarf und Zeit schont das Klima und die Umwelt durch geringere Lichtimmissionen. Ferner werden Energieeinsparpotenziale ermöglicht.

#### 2. Unterstützung bei der BMWK (BMU) Förderung

Durch die LiveLink Sport Box ist es möglich, die von dem BMWK zur Verfügung gestellte Förderung zu erhalten.

#### 3. Einfache Installation und Inbetriebnahme

Dank der neuen verlängerten Anschlussleitung ist die LiveLink Sport Box noch einfacher und flexibler zu installieren.

#### 4. Konnektivität und Smartness

Durch die LiveLink Sport Box lassen sich die Planflächenstrahler im Handumdrehen zu einem intelligenten Mesh-Netzwerk kombinieren und beliebig ansteuern.

#### 5. Licht nach Bedarf

Die LiveLink Sport Box unterstützt eine bedarfsgerechte Beleuchtung bei Außenleuchten durch umfangreiche Funktionen.

## Sportstätten: LiveLink Outdoor Sports

Die LiveLink Sport Box wird in der Außenbeleuchtung für das intelligente Steuern von Sportstättenbeleuchtungen eingesetzt. Dazu gehören z. B. Tennisplätze sowie Sport- und Fußballplätze. Die Konfiguration und Steuerung des Beleuchtungsnetzwerks erfolgt komfortabel über das Smartphone oder Tablet via Casambi App mit grafischer Benutzeroberfläche.

Autark: Vor Ort oder per Fernsteuerung

Komponenten: LiveLink Sport Box L1 G2C (1 Fluter),  
LiveLink Sportbox L2 G2C (2 Fluter)



## Konnektivität und Smartness

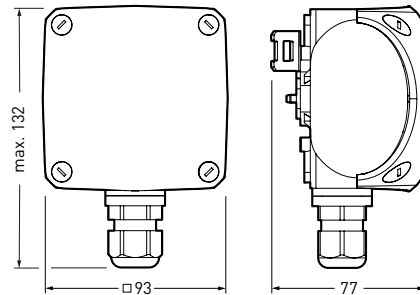
Um TRILUX LiveLink Outdoor (LiveLink Sport Box) in Betrieb nehmen zu können, werden die folgenden Komponenten benötigt:

- LiveLink **Sport Box** L1 G2C oder LiveLink **Sport Box** L2 G2C
- **Tablet-PC** oder **Smartphone** mit Casambi App



Die Sport Boxen sind für mehr Flexibilität in der Steuerung in einem MESH-Netzwerk über BLE (Bluetooth Low Energy) verbunden. Jedes Gerät verhält sich wie ein Repeater und frisst das empfangene Bluetooth Signal für die folgenden Geräte auf.

Optional: Für die Mastleuchten auf dem Parkplatz:  
LMS-F LiveLink Casambi Hub G1C



## Technische Merkmale

- Nettogewicht:** 300 Gramm
- Verschlüsselung:** AES - 128
- Konfiguration:** Bluetooth via Casambi App
- Montage:** Im Außenbereich in IP-Dose
- Betriebstemperatur:** - 25°C bis +65°C
- Gruppenbildung:** ≥ 250 Geräten
- Spannungsversorgung:** 100 V - 240 V
- Schutzart /- klasse:** IP66 / II

**TRILUX GmbH & Co. KG**  
Heidestraße · D-59759 Arnsberg  
Postfach 19 60 · D-59753 Arnsberg  
www.trilux.com

**Kompetenz-Center Außenleuchten**  
TRILUX Vertrieb GmbH  
Heidestraße · D-59759 Arnsberg  
Postfach 19 60 · D-59753 Arnsberg  
Tel. +49 2932 301-9459  
Fax +49 2932 301-509  
outdoor@trilux.de

**Oktalite Lichttechnik GmbH**  
Member of TRILUX  
**SIMPLIFY YOUR LIGHT**  
Mathias-Brüggen-Straße 73  
D-50829 Köln  
Tel. +49 221 59767-0  
Fax +49 221 59767-40  
mail@oktalite.com  
www.oktalite.com

## Für alle Informationen rund ums Licht

### Deutschland

#### Vertriebsregion Nord

**Kompetenz-Center Hamburg**  
TRILUX Vertrieb GmbH  
Lippeltstraße 1  
D- 20097 Hamburg  
Tel. +49 40 5305667-0  
Fax +49 40 5305667-30  
hamburg@trilux.com

#### Vertriebsregion Ost

**Kompetenz-Center Leipzig**  
TRILUX Vertrieb GmbH  
Walter-Köhn-Straße 4 A  
D-04356 Leipzig  
Tel. +49 341 600767-0  
Fax +49 341 600767-50  
leipzig@trilux.com

**Niederlassung Berlin**  
TRILUX Vertrieb GmbH  
Walther-Nernst-Straße 1  
D-12489 Berlin  
Tel. +49 30 754499-0  
Fax +49 30 754499-50  
berlin@trilux.com

#### Vertriebsregion Süd

**Kompetenz-Center München**  
TRILUX Vertrieb GmbH  
Carl-Zeiss-Ring 8-12  
D-85737 Ismaning  
Tel. +49 89 320987-0  
Fax +49 89 320987-30  
muenchen@trilux.com

**Niederlassung Nürnberg**  
TRILUX Vertrieb GmbH  
Südwestpark 42  
D-90449 Nürnberg  
Tel. +49 9 11 80 09 25 0  
Fax +49 9 11 80 09 25 50  
nuernberg@trilux.com

#### Vertriebsregion Süd-West

**Kompetenz-Center Stuttgart**  
TRILUX Vertrieb GmbH  
Nikolaus-Otto-Straße 29  
D-70771 Leinfelden-Echterdingen  
Tel. +49 711 722078-0  
Fax +49 711 722078-10  
stuttgart@trilux.com

#### Vertriebsregion West

**Kompetenz-Center Köln**  
TRILUX Vertrieb GmbH  
Mathias-Brüggen-Straße 75  
D-50829 Köln · Ossendorf  
Tel. +49 221 945347-0  
Fax +49 221 945347-20  
koeln@trilux.com

#### Vertriebsregion Nord-West

**Kompetenz-Center Arnsberg**  
TRILUX Vertrieb GmbH  
Heidestraße 4  
D-59759 Arnsberg · Hüsten  
Tel. +49 2932 9696-0  
Fax +49 2932 9696-20  
arnsberg@trilux.com

### Österreich

**TRILUX-LEUCHTEN GmbH**  
Modecenterstraße 17  
Business Park Marximum  
Unit 2/4. OG  
A-1110 Wien  
Tel. +43 1 8693538-0  
Fax +43 1 8693538-22  
wien@trilux.at  
www.trilux.at

### Schweiz

**TRILUX AG**  
Bodenackerstrasse 1  
CH-8957 Spreitenbach  
Tel. +41 56 4196666  
Fax +41 56 4196667  
info.ch@trilux.com  
www.trilux.com

#### Planungshinweis:

Werden die von uns bezogenen Leuchten, Traversen und Mastbefestigungen mit anderweitig erworbenen oder vorhandenen Masten und/oder Leuchten verbunden, ist das Gesamtsystem auf Standsicherheit und Geeignetheit der einzelnen Bestandteile bauseits zu prüfen.