

CORIFLEX MRX LED – HET LICHTSYSTEEM VOOR ELKE TOEPASSING

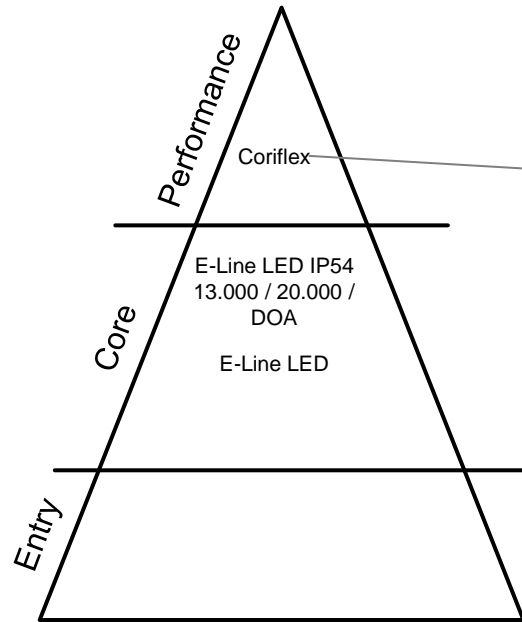
Coriflex MRX LED

HET LICHTSYSTEEM VOOR ELKE TOEPASSING



DESIGN PLUS
powered by: light+building

Waarom is het product ontwikkeld?



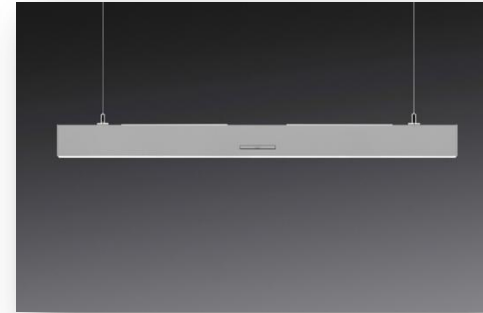
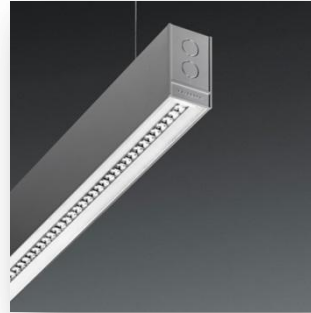
Coriflex MRX LED

- Portfolie gat in het bereik van BAP armaturen binnen het Lichtbandportfolio wordt gesloten
- Met de Coriflex MRX H2 bieden we de klanten een direkt / indirect stralende lichtlijn oplossing

Bijzonderheden

De voor TRILUX speciaal ontwikkelde LED armaturen de Micro-Reflector-Technology (MRX)

Is speciaal voor directstralende armaturen uitgevoerd. De individuen kleine reflector kamertjes zorgen voor een optimale oplossing tegen verblinding en geven de hoogste Efficiency en Energiebesparing.



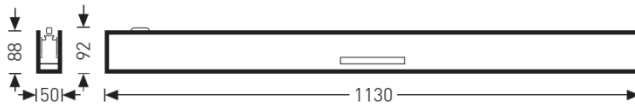
Dank aan hoekmodule

Kann het lichtstelsel de Gebouw-geometrie volgen en deze ondersteunen, bv . Bij vloeren met 90° hoek.

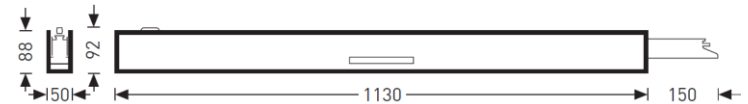


TECHNISCHE GEGEVENS + OVERZICHT

- **Lichtstroom :** 3.500 / 5.500 lm
- **Kleurweergave index :** CRI > 80
- **Opgenomen vermogen Efficiency:** tot 100 lm/W
- **Kleurtemperatuur :** 3.000 / 4.000 K
- **Levensduur :** 50.000h (L80/B10 bei ta 35 °C)
- **Beschermingsklasse** IP40
- **Testcode:** ENEC



E – Begin- of Eindmodule



LM – Midden- of Eindmodule

1. TRILUX..... BESTE IN LICHTLIJN CONCEPT



PROJECT OVERZICHT

BIBLIOTHEEK BITTIGHEIM - GERMANY



PROJECT OVERZICHT

Tierklinik - SWITZERLAND



PROJECT OVERZICHT

LOGISTIK CENTER DACHSER - GERMANY



PROJECT OVERZICHT

LOGISTIK CENTER CONSUM - SPANIEN



PROJECT OVERZICHT

Schule - Schweiz

