

**TRILUX**  
SIMPLIFY YOUR LIGHT.

## **GUIDE TO BREEAM**

Verlichtingsoplossingen  
voor duurzame gebouwen

# **GUIDE TO BREEAM**

## Verlichtingsoplossingen voor duurzame gebouwen

- 1** TRILUX & Duurzaam bouwen
- 2** BREEAM - Wat is het?
- 3** BREEAM - Categorieën, maximale punten en certificeringsniveaus
- 4** TRILUX & BREEAM
  
- 6** Categorie 1 - Management
- 10** Categorie 2 - Gezondheid
- 14** Categorie 3 - Energie
- 16** Categorie 7 - Innovatie
  
- 18** TRILUX BREEAM-Referenties



## TRILUX & DUURZAAM BOUWEN

Duurzaamheid is sinds jaar en dag een integraal onderdeel van TRILUX. Als familiebedrijf voelen wij de noodzaak zorg te dragen voor volgende generaties. Wij zijn altijd op zoek naar de meest efficiënte samenstelling van onze armaturen.

Op deze manier produceren wij al ruim honderd jaar innovatieve, energiezuinige en duurzame verlichtingsoplossingen voor kantoor, industrie, retail en health & care. Onze oplossingen tillen een gebouw op de facetten van energie-efficiëntie, ontzorging, veiligheid, comfort en gezondheid naar een 'next level'.

Onze verlichtingsoplossingen zijn dus uitermate energiezuinig tijdens het gebruik. Maar reeds bij het ontwikkelen en produceren nemen wij belangrijke maatregelen om de impact van onze producten op het milieu zo klein mogelijk te houden. Zo is het design van onze armaturen modulair, wat past binnen de levenscyclusbenadering.

Met TRILUX-verlichtingsoplossingen kiest u voor zekerheid. Onze producten dragen sterk bij aan het duurzaamheidsniveau van gebouwen en daarmee aan het behalen van punten voor gebouwcertificering, zoals BREEAM.



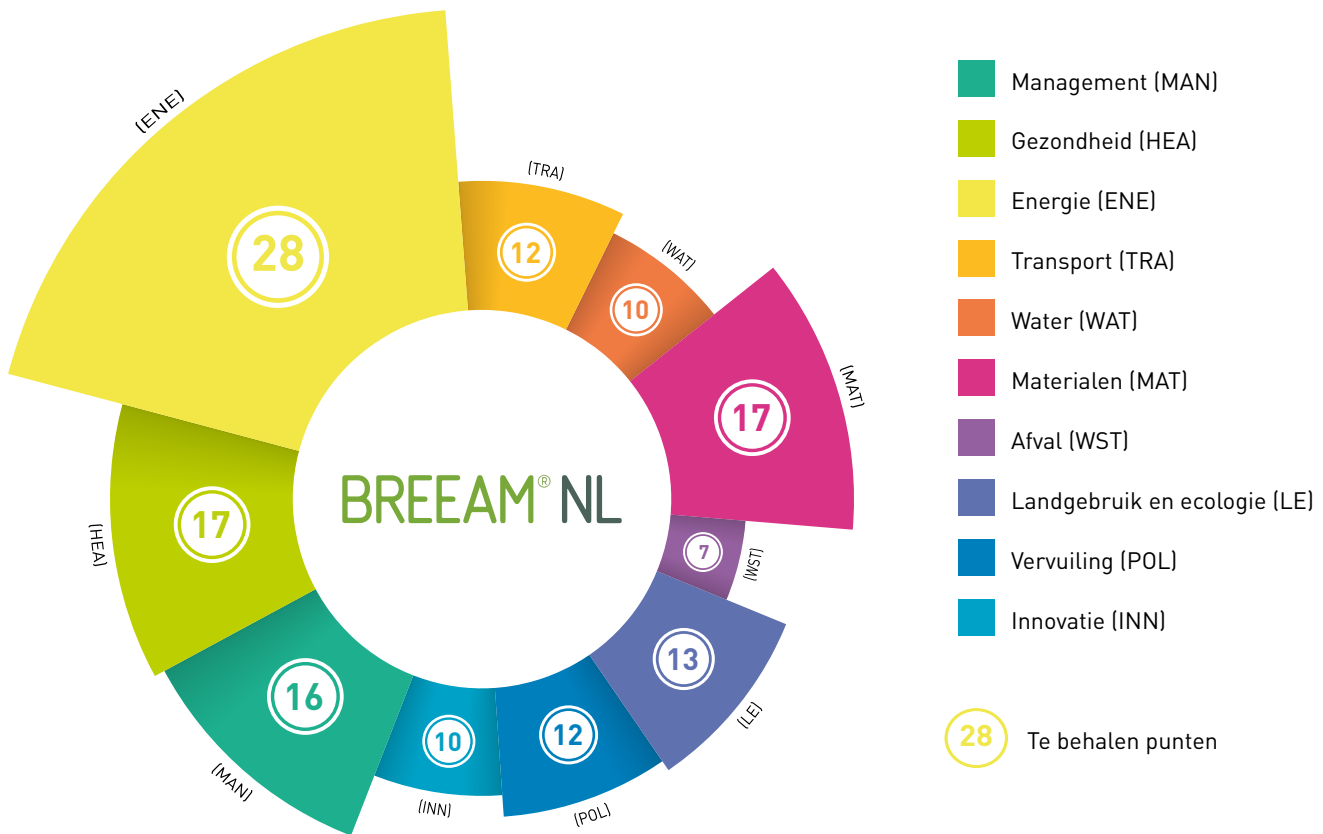


## BREEAM - WAT IS HET?

**BREEAM** (British Research Establishment Environmental Assessment Method) is een beoordelingsmethode om de duurzaamheidprestatie van gebouwen te bepalen en te vergelijken. Als kwaliteitslabel stimuleert het de markt om gedurende het gehele bouwproces te focussen op de milieu-impact van de gebruikte producten en diensten.

Aangezien het label het algehele bouwconcept beoordeelt, wordt er getoetst en geëvalueerd aan de hand van negen hoofdcategorieën. De punten worden gewogen en toegekend voor elke categorie om zodoende de score voor het gebouw te bepalen, dit niveau loopt op van pass tot outstanding.

De in deze brochure gepresenteerde producten en bijbehorende punten zijn gewogen en beoordeeld door onafhankelijk ingenieursbureau Encon, aan de hand van de BREEAM-NL-richtlijnen.



## BREEAM - CATEGORIEËN, MAXIMALE PUNTEN EN CERTIFICERINGSNIVEAUS

Categorie	Maximale punten
Management (MAN)	16
Gezondheid (HEA)	17
Energie (ENE)	28
Transport (TRA)	12
Water (WAT)	10
Materialen (MAT)	17
Afval (WST)	7
Landgebruik en ecologie (LE)	13
Vervuiling (POL)	12
Innovatie (INN)	10
<b>Totaal</b>	<b>142</b>

Sterren	BREEAM-NL-kwalificatie	Punten
★	Pass	≥ 30%
★★	Good	≥ 45%
★★★	Very good	≥ 55%
★★★★	Excellent	≥ 70%
★★★★★	Outstanding*	≥ 85%

\* Voor de kwalificatie 'outstanding' zijn aanvullende eisen verplicht

De behaalde eindscore wordt volgens de bovenstaande tabel omgezet in een BREEAM-NL-kwalificatie.



## TRILUX & BREEAM

Door gebruik te maken van TRILUX-producten kunnen tot maar liefst dertien punten worden gerealiseerd in de **BREEAM-beoordeling** (volgens BREEAM NL 2014 nieuwbouw en renovatie). De genoemde armaturen, bijbehorende BREEAM-punten en onderbouwing in deze brochure zijn getest en opgesteld door onafhankelijk ingenieursbureau Encon.

Categorie	Issue	max punten	TRILUX producten				
			A	B	C	D	E
<b>Management (MAN)</b>	MAN 1 – Prestatieborging	3	2	2	2	2	2
	MAN 11 – Onderhoudsgemak	1	1	1	1	1	0
	MAN 12 – Levenscycluskostenanalyse	2	2	2	2	2	0
<b>Gezondheid (HEA)</b>	HEA 4 – Hoogfrequente verlichting	1	1	1	1	1	0
	HEA 5 – Kunstverlichting binnen en buiten	1	1	1	1	1	0
	HEA 6 – Lichtregeling	1	0	0	0	0	1
<b>Energie (ENE)</b>	ENE 1 – Energie-efficiëntie	15	5	4	4	3	5
<b>Innovatie (INN)</b>	INN 1 – Innovatie	10	1	1	1	1	1
<b>Totaal</b>		34	13	12	12	11	9

### A = E-line LED – Lichtlijn

Toepassingsgebieden: industrie, logistiek, kantoor en retail.  
Aanvullende technische informatie: [www.trilux.com/eline-led](http://www.trilux.com/eline-led)

### B = Mirona Fit LED – Halstraler

Toepassingsgebieden: industrie en logistiek.  
Aanvullende technische informatie: [www.trilux.com/mironafit](http://www.trilux.com/mironafit)

### C = 3900 MRX LED – Smal inbouwarmatuur

Toepassingsgebieden: kantoor, onderwijs en health & care.  
Aanvullende technische informatie: [www.trilux.com/3900-mrx](http://www.trilux.com/3900-mrx)

### D = Inperla Ligra Plus LED – Downlighter

Toepassingsgebieden: kantoor, onderwijs, health & care en retail.  
Aanvullende technische informatie: [www.trilux.com/ligraplus](http://www.trilux.com/ligraplus)

### E = LiveLink – Lichtmanagementsysteem

Toepassingsgebieden: kantoor, onderwijs, industrie, logistiek, health & care en retail.  
Aanvullende technische informatie: [www.trilux.com/livelink](http://www.trilux.com/livelink)





# CATEGORIE 1 - MANAGEMENT



## MAN1 – Prestatieborging

Maximaal aantal **BREEAM-punten: 3**

### Doel:

Het stimuleren van een goede manier van prestatieborging van installaties, zodat een optimale werking onder gebruikscondities wordt geborgd.

### Criteria:

- Criterium 1 (1 punt):
  - o Tijdens de bouw moeten voldoende tijd, mensen en middelen beschikbaar zijn voor het in bedrijf stellen van de installaties voorafgaand aan de oplevering, zodat een optimale werking van alle installaties is geborgd.
- Criterium 2 (1 punt):
  - o Criterium 1 moet behaald zijn.
  - o In aanvulling op het bovenstaande: de installaties dienen in overeenstemming met actuele praktijkrichtlijnen en seizoensgebonden in gebruik genomen te worden. Dit dient te gebeuren in het eerste gebruiksjaar na oplevering.

- Criterium 3 (1 punt):

- o Criterium 1 moet behaald zijn.
- o Een onafhankelijk commissioningmanager moet voorafgaand aan het definitief ontwerp zijn aangesteld.

### TRILUX-scores:

Product in scope	BREEAM NL punten	Geschiktheid product*
E-line LED	2	+++
Mirona Fit LED	2	+++
3900 MRX LED	2	+++
Inperla Ligra Plus LED	2	+++
Livellink / Lichtmanagement	2	+++

\*) Geschiktheid van het product

- Lage kans op haalbaarheid.
- ++ Hoge kans op haalbaarheid.
- + Gemiddelde kans op haalbaarheid.
- +++ Zeer hoge kans op haalbaarheid.

### TRILUX-meerwaarde:

De door ons opgestelde lichtplannen en -berekeningen van de verlichtingsinstallaties in een gebouw voldoen aan de NEN 12464-1 en de geautomatiseerde regelsystemen aan CEN-EN 50491. Daarnaast verzorgen wij een seizoensgebonden commissioning en ingebruikname van de installaties.





## MAN11 – Onderhoudsgemak

Maximaal aantal **BREEAM-punten: 1**

### Doel:

Het stimuleren van het ontwerpen van een gebouw en installaties die gedurende hun gehele levenscyclus op een eenvoudige wijze zijn te onderhouden.

### Criteria:

- Criterium 1 (1 punt):
  - o Tijdens het opstellen van de technische specificaties voor het gebouw, de installaties en het terrein is nagedacht over een efficiënte en gemakkelijke manier van onderhoud, zoals gebruikelijk bij gangbare best practice-methoden.

## TRILUX-scores:

Product in scope	BREEAM NL punten	Geschiktheid product*
E-line LED	1	+++
Mirona Fit LED	1	+++
3900 MRX LED	1	+++
Inperla Ligra Plus LED	1	+++
LiveLink / Lichtmanagement	0	-

\*) Geschiktheid van het product

- Lage kans op haalbaarheid.
- ++ Hoge kans op haalbaarheid.
- + Gemiddelde kans op haalbaarheid.
- +++ Zeer hoge kans op haalbaarheid.

### TRILUX-meerwaarde:

Onze verlichtingsinstallaties geven gemak tijdens installatie en onderhoud. Een mooi voorbeeld: de flexibele draagrails voor eenvoudige installatie, onderhoud en vervanging van de E-line LED. Ook overige productseries kenmerken zich door een eenvoudige installatie en universele maatvoeringen. Daarnaast zijn ledmodules en drivers vervangbaar en geven wij een standaard projectgarantie van vijf jaar. LiveLink levert geen directe punten op. Door het systeem op te nemen in de onderhoudsstrategie, wordt het behalen van de punten wel eenvoudiger.



## MAN12 – Levenscycluskostenanalyse

Maximaal aantal **BREEAM-punten: 2**

### Doel:

Het stimuleren van een levenscycluskostenanalyse in de ontwerpfase, opdat het ontwerp en de uitvoering, inclusief onderhoud en beheer, worden geoptimaliseerd.

### Criteria:

- Criterium 1 (1 punt):
  - o In de ontwerpfase is op strategisch niveau een levenscycluskostenanalyse uitgevoerd om het ontwerp te optimaliseren.
- Criterium 2 (1 punt):
  - o De aanbevelingen uit de eerste levenscycluskostenanalyse zijn overgenomen en door een tweede gedetailleerde levenscycluskostenanalyse op systeemniveau onderbouwd en verbeterd.

## TRILUX-scores:

Product in scope	BREEAM NL punten	Geschiktheid product*
E-line LED	2	+++
Mirona Fit LED	2	+++
3900 MRX LED	2	+++
Inperla Ligra Plus LED	2	+++
Livelink / Lichtmanagement	0	-

\*) Geschiktheid van het product

- Lage kans op haalbaarheid.      ++ Hoge kans op haalbaarheid.  
 + Gemiddelde kans op haalbaarheid.      +++ Zeer hoge kans op haalbaarheid.

### TRILUX-meerwaarde:

Onze jaarlijks opgestelde carbon footprint en MVO- en duurzaamheidsverslagen zijn de input om aan de criteria in de levenscyclusanalyse te voldoen.





## CATEGORIE 2 - GEZONDHEID



### HEA4 – Hoogfrequente verlichting

Maximaal aantal **BREEAM-punten: 1**

#### Doel:

Verhoging van het visuele comfort door de toepassing van hoogfrequente verlichting in de verblijfsruimten van een gebouw.

#### Criteria:

- Criterium 1 (1 punt):
  - o Alle kunstverlichting in verblijfsruimten van een gebouw is in normaal en in gedimde bedrijfstoestand hoogfrequent.

### TRILUX-scores:

Product in scope	BREEAM NL punten	Geschiktheid product*
E-line LED	1	+++
Mirona Fit LED	1	+++
3900 MRX LED	1	+++
Inperla Ligra Plus LED	1	+++
Livellink / Lichtmanagement	0	-

\*) Geschiktheid van het product

- Lage kans op haalbaarheid.
- + Gemiddelde kans op haalbaarheid.
- ++ Hoge kans op haalbaarheid.
- +++ Zeer hoge kans op haalbaarheid.

### TRILUX-meerwaarde:

Onze verlichtingsinstallatie maakt gebruik van één of meerdere van de volgende verlichtingstechnieken:

- HF-voorschakelapparatuur in alle series.
- Led zonder dimtechniek.
- Led met dimtechniek (d.m.v. stroomregeling).

Daarnaast leveren wij de bewijslast voor BREEAM in de vorm van lichtontwerp, lichtberekeningen, armaturenlijst en een verklaring van de leverancier. Specificaties van de armaturen zijn conform punten-eisen voor ledverlichting met én zonder dimtechniek.



## HEA5 – Kunstverlichting binnen en buiten

Maximaal aantal **BREEAM**-punten: 1

### Doel:

Verzekeren dat de aanwezige kunstverlichting zowel bij binnen- als buitenruimte een hoge mate van visueel comfort garandeert.

### Criteria:

- Criterium 1 (1 punt):
  - o De toegepaste verlichtingsinstallatie voldoet aan de minimale eisen op het gebied van gerealiseerde verlichtingsniveaus, gelijkmatigheid, beperking van de verblindingshinder en de kleurweergave van de toegepaste lichtbronnen.

## TRILUX-scores:

Product in scope	BREEAM NL punten	Geschiktheid product*
E-line LED	1	+++
Mirona Fit LED	1	+++
3900 MRX LED	1	+++
Inperla Ligra Plus LED	1	+++
Livellink / Lichtmanagement	0	-

\*) Geschiktheid van het product

- |   |                                  |     |                                 |
|---|----------------------------------|-----|---------------------------------|
| - | Lage kans op haalbaarheid.       | ++  | Hoge kans op haalbaarheid.      |
| + | Gemiddelde kans op haalbaarheid. | +++ | Zeer hoge kans op haalbaarheid. |

## TRILUX-meerwaarde:

Wij leveren het lichtontwerp en de lichtberekeningen aan volgens NEN-EN 12464-1 of NEN EN 12464-2, waarbij wij rekening houden met praktijkverlichtingssterkte (Em), de verblindingsbeperking (UGR-waarde), gelijkmatigheid (Uo) en kleurweergave (Ra-waarde). Overige specificaties van onze armaturen en armaturenlijst zijn conform de punteneisen. Alle series voldoen aan de geldende UGR-eisen in de verschillende zones en toepassingsgebieden.





## HEA6 – Lichtregeling

Maximaal aantal **BREEAM-punten: 1**

### Doel:

Verzekeren dat de gebouwgebruikers op eenvoudige en toegankelijke wijze de verlichting kunnen bedienen binnen elke ruimte in een gebouw waar werkzaamheden plaatsvinden.

### Criteria:

- Criterium 1 (1 punt):
  - o De verlichting in alle ruimtes in het gebouw waar werkzaamheden plaatsvinden is door individuele gebruikers per zone te schakelen.

## TRILUX-scores:

Product in scope	BREEAM NL punten	Geschiktheid product*
E-line LED	0	-
Mirona Fit LED	0	-
3900 MRX LED	0	-
Inperla Ligra Plus LED	0	-
Livellink / Lichtmanagement	1	+++

\*) Geschiktheid van het product

- |   |                                  |     |                                 |
|---|----------------------------------|-----|---------------------------------|
| - | Lage kans op haalbaarheid.       | ++  | Hoge kans op haalbaarheid.      |
| + | Gemiddelde kans op haalbaarheid. | +++ | Zeer hoge kans op haalbaarheid. |

### TRILUX-meerwaarde:

Wij stellen de specificaties van onze lichtregelsystemen beschikbaar in de ontwerp- en opleverfase en denken graag mee over de functionaliteit en toepassing van de lichtregeling in verschillende zones van een gebouw.







## CATEGORIE 3 - ENERGIE



### ENE1 – Energie-efficiëntie

Maximaal aantal **BREEAM-punten: 15**

#### Doel:

Het stimuleren dat gebouwen worden ontworpen en gerealiseerd met een zo laag mogelijke CO<sub>2</sub>-emissie van het gebouw-gebonden primaire energiegebruik in de gebruiksfase.

#### Criteria:

- Criterium 1:
  - o Er dient een EPC-berekening volgens EN7120 te worden uitgevoerd voor het gebouw. Deze EPC-verbetering resulteert in een procentuele verbetering. Voor deze procentuele verbeteringen zijn BREEAM-punten gedefinieerd, die in de tabel hiernaast staan weergegeven.

Punten	Nieuwbouw	Renovatie
1	6%	-30%
2	14%	-15%
3	20%	-5%
4	23%	4%
5	25%	9%
6	29%	14%
7	34%	20%
8	38%	25%
9	44%	31%
10	51%	38%
11	58%	51%
12	64%	64%
13	77%	77%
14	89%	89%
15	100%	100%



#### TRILUX-scores:

Product in scope	BREEAM NL punten	Geschiktheid product*
E-line LED	5	+++
Mirona Fit LED	4	++
3900 MRX LED	4	++
Inperla Ligra Plus LED	3	+
Livellink / Lichtmanagement	5	+++

\*) Geschiktheid van het product

- |   |                                  |     |                                 |
|---|----------------------------------|-----|---------------------------------|
| - | Lage kans op haalbaarheid.       | ++  | Hoge kans op haalbaarheid.      |
| + | Gemiddelde kans op haalbaarheid. | +++ | Zeer hoge kans op haalbaarheid. |

#### TRILUX-meerwaarde:

Energie-efficiëntie is reeds vanaf dag één het belangrijkste uitgangspunt in onze armatuurontwerpen. Onze armaturen spelen een belangrijke rol bij het verkrijgen van de benodigde BREEAM-punten. De genoemde armaturen zijn voor deze BREEAM analyse getoetst door onafhankelijk ingenieursbureau, en tevens BREEAM specialist, ENCON.

Door het toepassen van onze uiterst efficiënte ledarmaturen met een hoge lumen/watt-verhouding zijn de punten hiernaast een zekerheid. Aanvullende punten op het gebied van energie-efficiëntie zijn te realiseren door het toepassen van daglichtregeling en aanwezigheidsdetectie. Het licht brandt dan enkel en alleen als het nodig is met de juiste intensiteit. Voor de punten is altijd een projectspecifieke analyse vereist.



## CATEGORIE 7 - INNOVATIE



### INN1 – Innovatie

Maximaal aantal **BREEAM-punten: 10**

#### Doel:

Innovatiepunten stimuleren bouwteams hun gebouw extra duurzaam te maken en bovendien de kennis, technieken en toepassingen in de markt te vergroten.

#### Criterium:

- Exemplary performance door middel van bestaande **BREEAM-punten** EN/OF
- Innovatie-aanvraag bij DGBC

### TRILUX-scores:

Product in scope	BREEAM NL punten	Geschiktheid product*
E-line LED	1	+++
Mirona Fit LED	1	+++
3900 MRX LED	1	+++
Inperla Ligra Plus LED	1	+++
Livelink / Lichtmanagement	1	+++

\*) Geschiktheid van het product

- |   |                                  |     |                                 |
|---|----------------------------------|-----|---------------------------------|
| - | Lage kans op haalbaarheid.       | ++  | Hoge kans op haalbaarheid.      |
| + | Gemiddelde kans op haalbaarheid. | +++ | Zeer hoge kans op haalbaarheid. |

### TRILUX-meerwaarde:

Onze producten scoren zeer hoog op het gebied van innovatie. Een aantal grote pluspunten van onze armaturen is de lange levensduur (L80 bij 50.000 uur) bij extreme temperatuurverschillen tussen -30°C en +70°C, een goede maintenance-factor van onze armaturen en onze grote zorgvuldigheid bij het samenstellen voor een optimale prestatie van armatuur en lichtbron. Ook Human Centric Lighting is aan te voeren voor een innovatiepunt bij BREEAM.



## MEERWAARDE TRILUX BIJ OVERIGE PUNTEN

Naast de reeds genoemde en beschreven categorieën, leveren TRILUX-armaturen ook een indirecte bijdrage aan onder meer HEA8, HEA13, MAT1, MAT8, WST1 en POL8. Hieronder een korte en bondige beschrijving van de invloed die TRILUX-armaturen hebben op deze categorieën.

### HEA8 – Interne luchtkwaliteit

- De ventilatieparameters van onze armaturen zijn in overeenstemming met NEN 1087 en NEN 8078.
- Er is voldoende afstand tussen aanzuig- en afblaasventilatielucht inclusief CO<sub>2</sub>-sensoren.
- De 3900 MRX LED is uit te breiden om de ventilatie te verbeteren.

### HEA13 – Akoestiek

- Uit metingen bij TRILUX-armaturen blijkt dat ze een geluidsniveau hebben van 32-37 dB(A) (deze test is uitgevoerd volgens EN 23741).
- De uitbreiding van 3900 MRX LED voor betere ventilatie geeft geen extra geluidshinder.

### MAT1 – Bouwmaterialen

- Armaturen en lichtmanagement vallen buiten de scope voor dit punt.
- Er zijn wel punten te verdienen door een analyse van de elektraleidingen die de armatuur voeden.

### MAT8 – Gebouwflexibiliteit

- Doordachte implementatie (indeling per stramien) en sturing van verlichting.
- Armaturen afzonderlijk sturen via regeling en makkelijk aanpassen bij wijzigingen bijvoorbeeld via LiveLink.

### WST1 – Afvalmanagement op de bouwplaats

- TRILUX-producten voorzien niet in directe extra punten voor WST1, maar vereenvoudigen wel de afvalpreventieprocedure.
- Bulkverpakking van TRILUX-producten om verpakkingsafval te vermijden (projectoplossing).

### POL8 – Geluidsoverlast

- Uit metingen bij TRILUX-armaturen blijkt dat ze een geluidsniveau hebben van 32-37 dB(A) (deze test is uitgevoerd volgens EN 23741)
- De uitbreiding van 3900 MRX LED voor betere ventilatie geeft geen extra geluidshinder.

# TRILUX BREEAM-REFERENTIE



BIJDRAGE AAN UITSTRALING ÉN DUURZAAMHEIDSAMBITIES

## UITGEKIEND LICHTPLAN PEUGEOT VAN MOSSEL

Goede verlichtingsconcepten zijn van essentieel belang voor een dealershooom. Voor het lichtplan van de nieuwe flagshipstore van Van Mossel Peugeot in Amsterdam Zuidoost werd een beroep gedaan op de expertise van TRILUX. Naast een hoogwaardige presentatie in de showroom, levert het lichtplan met ledverlichting ook een gigantische bijdrage aan de energiebesparingen en BREEAM-certificering van het gebouw. “Deze nieuwe vestiging is niet alleen een plaatje om te zien, het is bovendien een uithangbord voor duurzaam bouwen”, aldus vestigingsdirecteur Jaap de Jong.

### **Uitstraling**

“Het gebouw past qua uitstraling perfect bij wat Van Mossel voor ogen heeft als het gaat over gastheerschap: de openheid staat voor de transparantie, de duurzaamheid voor de goede zorg. Iedereen die binnenloopt, krijgt meteen een ‘premium’ gevoel. De grootsheid, de openheid en de gebruikte materialen dragen hier allemaal aan bij”, aldus de Jong. “Ook de verlichting speelt een belangrijke rol in dit totaalplaatje. De subtiele en heldere verlichting zorgen voor een gevoel van openheid waar mensen zich prettig bij voelen. Het stelt bezoekers in staat om het merk Peugeot veel intenser te beleven.”





### **Duurzaamheid en BREEAM**

Duurzaam bouwen was een belangrijke voorwaarde voor de nieuwe flagshipstore. De Jong: "Dit gebouw is een écht uithangbord van duurzaam bouwen. Hiervoor is gewerkt volgens de laatste inzichten op de gebieden gezondheid, energiebeheersing, waterverbruik, landgebruik en ecologie." Dankzij de toepassing van de TRILUX-armaturen zijn de benodigde BREEAM-punten op het gebied van verlichting veilig gesteld en is het gebouw bekroond met een BREEAM Excellent-certificaat.

## TRILUX BREEAM-REFERENTIE



FOTO: Roos Aldershoff

BIJDRAGE AAN STATE-OF-THE-ART-GEBOUW MET DUURZAME VERLICHTINGSOPLOSSINGEN

## DE DUURZAME DROOM VAN DANONE NUTRICIA

Tegenwoordig is een duurzame en groene uitstraling van je merk een voorwaarde. Dit realiseerde Danone Nutricia maar al te goed toen zij besloten tot nieuwbouw van een hypermodern innovatiecentrum met een vloeroppervlak van 20.000 m<sup>2</sup>. Het gebouw is het internationale onderzoekscentrum voor babyvoeding en medische voeding van Danone. “Onze droom was om de ambities van Danone Nutricia te ondersteunen met een state of the art gebouw. Deze droom is uitgekomen”, aldus Elmo Wissing van Danone Nutricia.

### Open en transparant

Wissing vervolgt: “Het gebouw heeft een moderne en open opzet en is een schitterend visitekaartje om bezoekers te ontvangen. Daarnaast hebben we ruimte gecreëerd waar onze medewerkers eenvoudig de samenwerking kunnen opzoeken. Het gebouw biedt hen hiermee alle vrijheid om een eigen en individuele invulling aan hun werkprocessen te geven.”

“Het hele plaatje klopt, we zijn erin geslaagd een gebouw te realiseren dat klaar is voor de toekomst”, aldus Wissing. TRILUX heeft in nauwe samenspraak met architect, adviseur en installateur een lichtplan ontwikkelt dat perfect aansluit bij de duurzaamheidsambities van Danone Nutricia.



FOTO: Roos Aldershoff

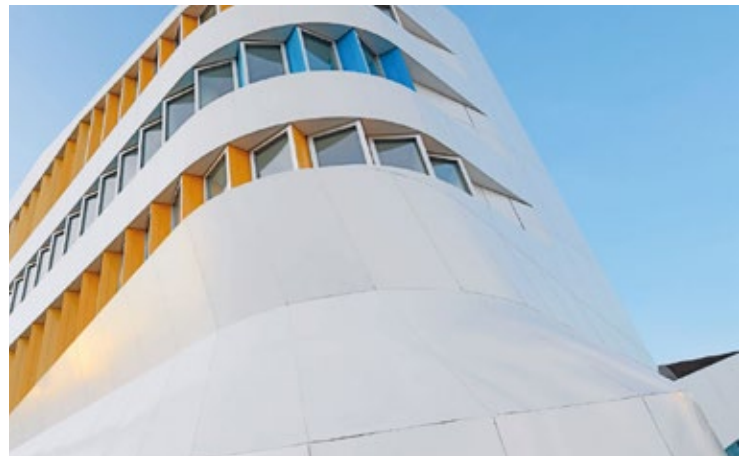
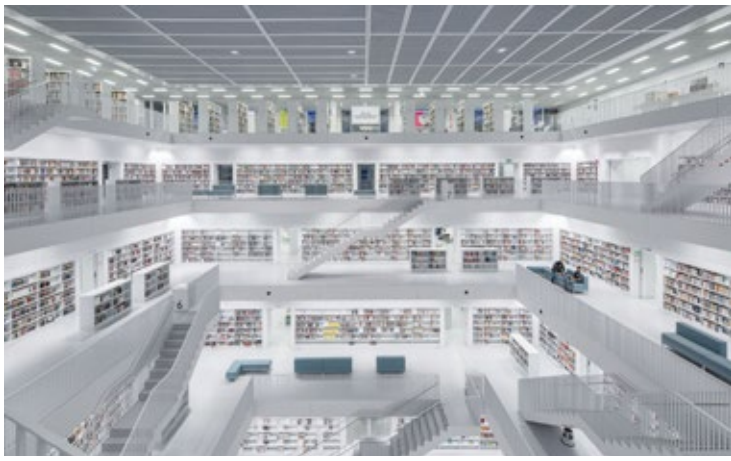
### Duurzaamheid en BREEAM

“De ambitie was om een uiterst duurzaam gebouw te realiseren en dat is gelukt: een BREEAM-gecertificeerd gebouw”, zegt Wissing. De TRILUX verlichtingsoplossingen voldeden volgens het programma van eisen voor de technische installatie het beste aan de hoge BREEAM-eisen en leverden een grote bijdrage aan de BREEAM-excellent certificering.

Onze verlichtingsoplossingen hebben een bijdrage geleverd aan de BREEAM-certificering van de volgende aansprekende projecten:

Project	Naam	BREEAM-NL-kwalificatie
Energy Academy Europe	Groningen	Outstanding
New Logic VI	Tilburg	Outstanding
New Logic VIII	Tilburg	Outstanding
Royal Agio Cigars	Duizel	Outstanding
De Monarch I	Den Haag	Excellent
De Monarch II	Den Haag	Excellent
Nature's Pride	Maasdijk	Excellent
Nutricia Research	Utrecht	Excellent
Peugeot van Mossel	Amsterdam	Excellent
DC Siberie	Venlo	Very Good
Rabobank	Breda	Very Good





## TRILUX.

SIMPLIFY YOUR LIGHT.

TRILUX behoort tot de drie grootste fabrikanten van verlichtingsarmaturen in Europa en is marktleider in Duitsland. Het bedrijf biedt wereldwijd plaats aan meer dan 5.500 werknemers. Als Duits familiebedrijf – opgericht in 1912 – staat kwaliteit altijd voorop. De expert in professionele lichtoplossingen en ledverlichting biedt klanten een energiezuinige en toekomstgerichte verlichtingsoplossing op maat. TRILUX wijst ze de weg in het enorme aanbod van (led) lichtoplossingen. Dit doet het bedrijf voor de markten industrie, kantoren, onderwijs, retail en zorg.

Om voorop te blijven lopen, werkt TRILUX met een eigen laboratorium en expertisecentrum aan continue innovatie. Deze innovatie komt ook terug in de in 2010 opgerichte TRILUX Akademie. Hiermee deelt TRILUX – via opleidingen en cursussen – zijn kennis met relaties.

## CONTACT

Benieuwd wat BREEAM en TRILUX lichtoplossingen in uw project kunnen betekenen? Neem dan contact op met TRILUX.

Meer informatie over BREEAM is te vinden op [www.trilux.com/BREEAM](http://www.trilux.com/BREEAM).

TRILUX Benelux  
Hardwareweg 5  
3821 BL Amersfoort  
+31 (0)33 4 55 77 10

[info.nl@trilux.com](mailto:info.nl@trilux.com)  
[www.trilux.com](http://www.trilux.com)



**TRILUX**  
SIMPLIFY YOUR LIGHT.