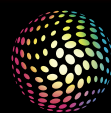




# Aurista LED



**TRILUX**  
NIEUW LICHT.

# Interview

## Aurista – upgrade in plaats van update

Met de Aurista heeft TRILUX nu een inbouw-armatuur in zijn productassortiment die nieuwe accenten zet in het plafond en die een revolutie teweegbrengt te midden van de traditionele roosterarmaturen. David Hensel, productmanager bij TRILUX, legt de bijzondere kenmerken en voordelen van dit highlightproduct uit.



**Mijnheer Hensel, kunt u de Aurista met een slagzin omschrijven?**

“Geen probleem: upgrade in plaats van update! De Aurista onderscheidt zich door talrijke innovaties en is bijgevolg meer dan alleen een actualisering van bestaande verlichtingsoplossingen. Zo overtuigt ze niet alleen door haar hoge efficiëntie en lichtkwaliteit maar ook door haar buitengewone lichtsterren en volledig nieuwe toepassingsmogelijkheden.”

**Wat moet men zich daar precies bij voorstellen?**

“Bij de Aurista worden reflectoren van kunststof en metaal toegepast die de led’s omgeven en een stervormige lichtuitstraling creëren. Het lichtgeleidende kunststof en de gelakte oppervlakken vergroten het verlichte vlak. Tegelijkertijd beperken ze de contrasten tussen de led’s en de aangrenzende vlakken. Deze door TRILUX ontwikkelde technologie, de Low-Contrast-Light (LCL)-technologie, vergroot de luminantie rond de led’s zodat de directe verblinding afneemt. Daardoor is het mogelijk de led’s gericht in scène te zetten en hun speciale karakter te benadrukken. Tegelijkertijd creëren we een bijzonder attractieve lichten ruimtesfeer.”

**Dat wil zeggen een nieuw designconcept?**

“Ja, zo zou men het kunnen noemen. We hebben de Aurista samen met het designteam Billings Jackson Design ontwikkeld. We wilden aansluitend op de roosterarmaturen een ledarmatuur ontwerpen die nieuwe maatstaven zet op het gebied van plafondverlichting – wat betreft vorm én functie.”

**Het design is echter niet de enige innovatie. Welke voordelen biedt de armatuur op het gebied van efficiëntie en functionaliteit?**

“Als ledtegenhanger van de traditionele roosterarmaturen hebben we ons bij de Aurista tot doel gesteld een hoge zuinigheid en een korte terugverdientijd voor onze klanten te realiseren. Het gebruik van led’s en de speciale reflectortechniek zijn goed voor een energiebesparing die kan oplopen tot 56% in vergelijking met traditionele roosterarmaturen. Het lichtrendement van 80 lm/W staat bovendien garant voor de duurzaamheid van het licht. De Aurista wordt bovendien standaard aangeboden in drie verschillende vermogens. Dat biedt nagenoeg nooit eerder geziene mogelijkheden om de lichtplanning fijn te nuanceren en te optimaliseren. Een ander gevolg daarvan is dat er slechts zoveel licht opgewekt wordt als echt nodig is voor de toepassing. En dat weerspiegelt zich natuurlijk ook in het energieverbruik. Met dit bijkomende besparingspotentieel kunnen we echt wel zeggen dat we ons doel van bijzonder zuinig licht bereikt hebben.”

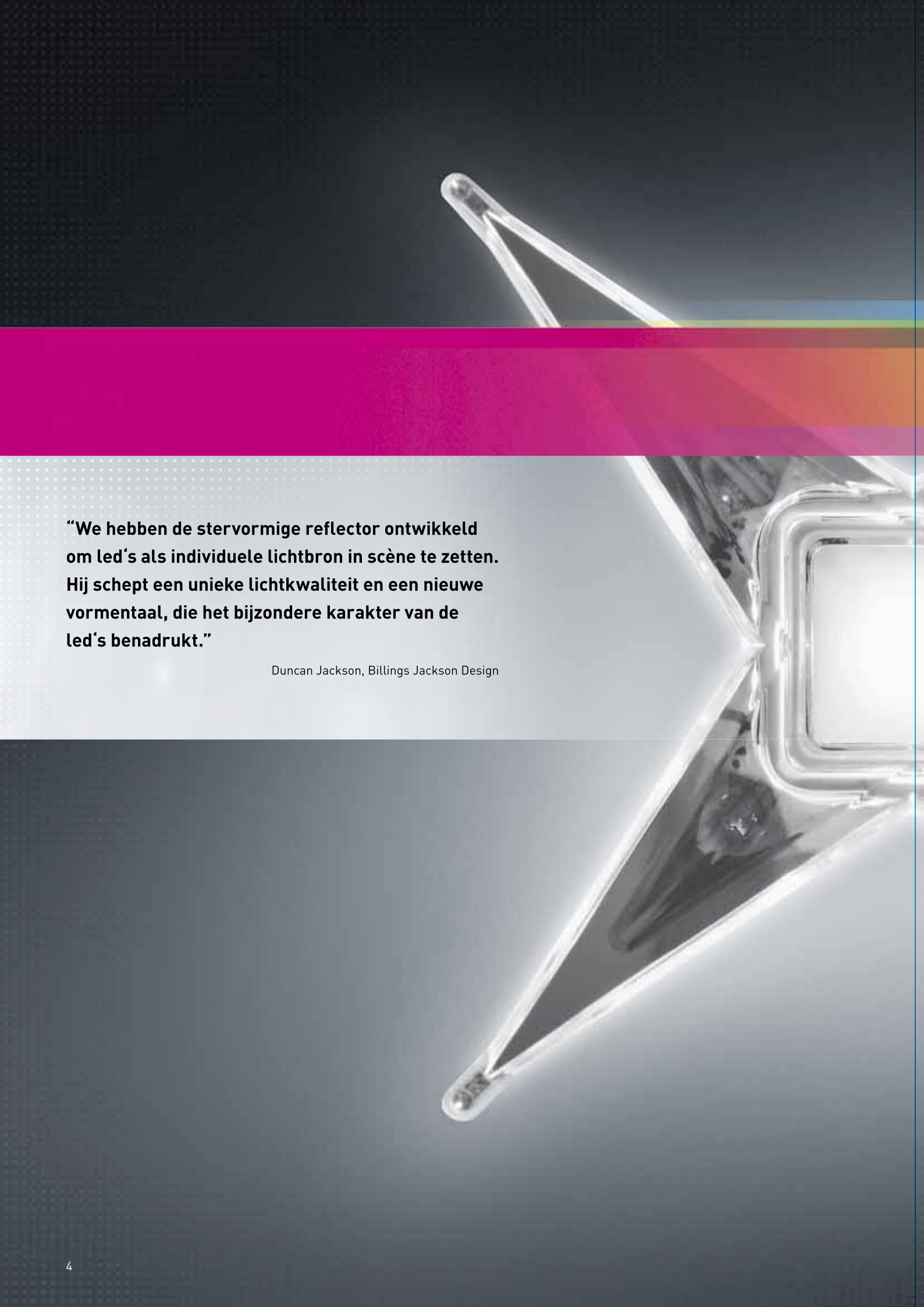
**Ook de klanten reageren over de hele lijn positief op de Aurista. Kunt u daar iets meer over zeggen?**

“Wij zijn natuurlijk verheugd dat onze klanten ons enthousiasme voor het product delen. Ze hebben niet alleen bijzondere waardering voor het design van de Aurista, maar ook voor de flexibiliteit van de armatuur. Ik zal u een voorbeeld geven. De klanten kunnen de Aurista ook bestellen met een ander aantal lichtsterren of met een andere opstelling van de lichtsterren. Op deze manier bieden we een enorme creatieve vrijheid, terwijl de mogelijkheid te kiezen uit verschillende lichtstromen garant staat voor een optimale verlichting in elk ruimteconcept, ook in geval van werkplekverlichting. Wie echter nog meer verlangt, kan het design van de lichtster ook integreren in individuele lichtobjecten. Zo hebben we een lichtobject ontwikkeld waarin de lichtsterren van de Aurista continu geïntegreerd zijn over een lengte van 15 meter. Voor een andere klant hebben we oplossing ontwikkeld waarbij twee lichtsterren gecombineerd werden met luchtafvoer in een inbouwarmatuur van 300 x 300 mm.”

**Ik neem aan dat de Aurista ook bij uitstek kan gebruikt worden als vervanging voor traditionele armaturen?**

“Dat klopt. De Aurista is gemaakt in modulemaat en is bijgevolg een ideaal alternatief voor gangbare T5- en T8-armaturen. Ze kan dus gebruikt worden in plafondsysteem met zichtbare en verborgen draagprofielen en ook in gezaagde plafondopeningen. Dankzij Linect en het daarmee verbonden plug-and-play systeem is de armatuur bovendien in slechts enkele handelingen geïnstalleerd – niet alleen bij renovaties.”





**“We hebben de stervormige reflector ontwikkeld om led’s als individuele lichtbron in scène te zetten. Hij schept een unieke lichtkwaliteit en een nieuwe vormtaal, die het bijzondere karakter van de led’s benadrukt.”**

Duncan Jackson, Billings Jackson Design



**Upgrade in plaats van update**

## **Aangenaam**

De LCL-technologie (Low-Contrast-Light) resulteert in een unieke lichtwerking. De ledlichtsterren sorteren een nooit gezien effect in de ruimte.

## **TRILUX Aurista**

De Aurista schittert als een nieuwe ster in het klassieke segment van de inbouwarmaturen. De integratie van led's en een volledig nieuwe optiek leiden tot een hoge efficiëntie en een energiebesparing die kan oplopen tot 56 %. Speciale reflectoren met lichtgeleidende elementen vormen individuele lichtsterren, wat resulteert in een uniek effect in de ruimte. De door TRILUX ontwikkelde LCL-technologie garandeert daarbij steeds een bijzonder aangename lichtbeleving – ook bij eigen armatuurcreaties in het Aurista-design.

## **Veilig**

De ledmodule is ontworpen overeenkomstig de specificatie Zhaga en is flexibel te installeren van buitenaf in verschillende plafondsyste-  
men dankzij het snelaansluitsysteem Linect.





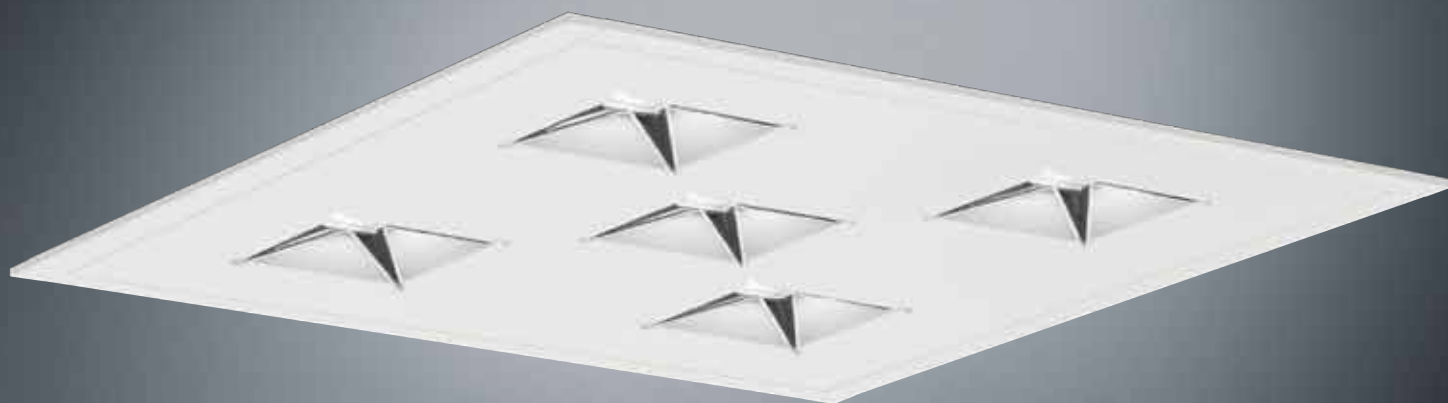
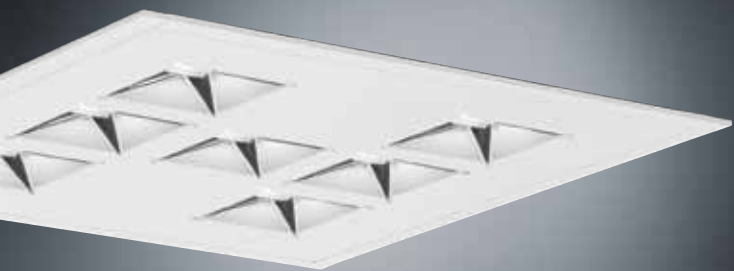


### **Zuinig**

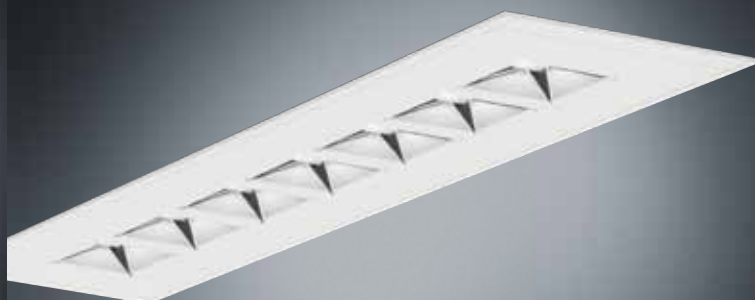
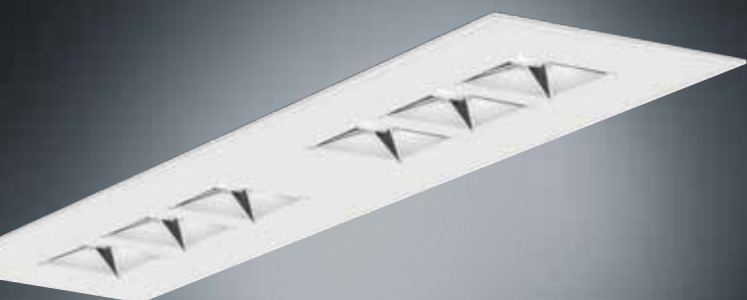
De toonaangevende reflectortechniek maakt energiebesparingen mogelijk die kunnen oplopen tot 56 %. In vergelijking met roosterarmaturen is deze nieuwsoortige lichtsturing de moderne, maatgevende verlichtingsoplossing.

### **Individueel**

Met de modulaire lichtster als kernstuk kan men naar wens clusters maken om eigen creaties te realiseren en een optimale lichtstroom te garanderen – Aurista-design niet alleen voor kantoorruimten.



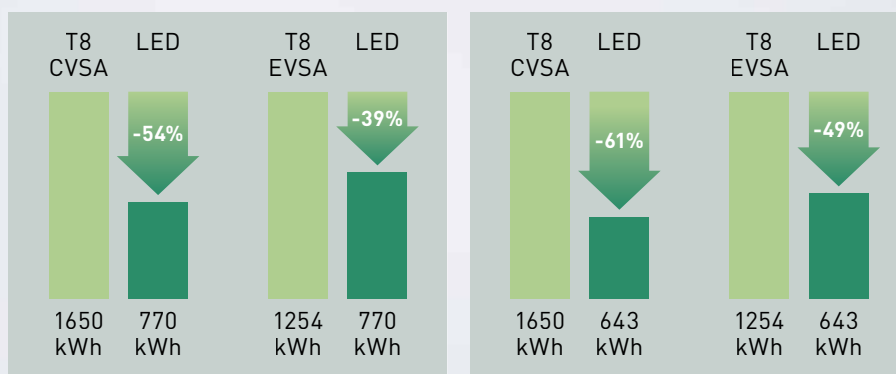
Ledtechnologie biedt een veeltal nieuwe functionele, decoratieve en zuinige toepassingsmogelijkheden en de Aurista verenigt deze mogelijkheden op een indrukwekkende manier in zich. De armatuur is standaard verkrijgbaar met vijf, zes of zeven lichtsterren en dus drie verschillende lichtstromen. Daardoor kan het gewenste verlichtingsniveau bereikt worden met een geoptimaliseerd aantal lichtsterren per armatuur, zodat het totale aansluitvermogen beperkt kan worden tot het noodzakelijke. In combinatie met een armatuurefficiëntie van 80 lm/W resulteert dat in een zeer hoog besparingspotentieel in vergelijking met traditionele roosterinbouwarmaturen.



Kantoor met 3 assen	Oude installatie CVSA	Oude installatie EVSA	Nieuwe installatie led (1:1 vervanging)	Nieuwe installatie led Combinatie WR5 & WR6
<b>Armatuur</b>	Oude inbouw-armatuur (T8 – 3 x 18 KVG)	Oude inbouw-armatuur (T8 – 3 x 18 EVG)	Aurista M73 WR5 2800-840 ET	Aurista M73 2 x WR5 2800-840 ET 4 x WR6 3300-840 ET
<b>Systeemvermogen per armatuur</b>	75 W	57 W	35 W	2 x 35 W 4 x 41 W
<b>Aantal armaturen</b>	8 stuks	8 stuks	8 stuks	6 stuks
<b>Totaal systeemvermogen</b>	600 W	456 W	280 W	234 W
<b>Kilowattuur/jaar</b>	1650 kWh	1254 kWh	770 kWh	643 kWh
<b>Energiekosten/jaar</b>	415 €*	316 €*	194 €*	162 €*

	T8 – KVG	T8 – EVG	T8 – KVG	T8 – EVG
<b>Energiebesparingspotentieel</b>	54%	39%	61%	49%
<b>Bespaarde kilowattuur/jaar</b>	880 kWh	484 kWh	1007 kWh	611 kWh
<b>Energiekostenbesparing/jaar</b>	221 €	122 €	253 €	154 €
<b>CO<sub>2</sub>-besparing/jaar</b>	0,53 ton	0,29 ton	0,62 ton	0,39 ton

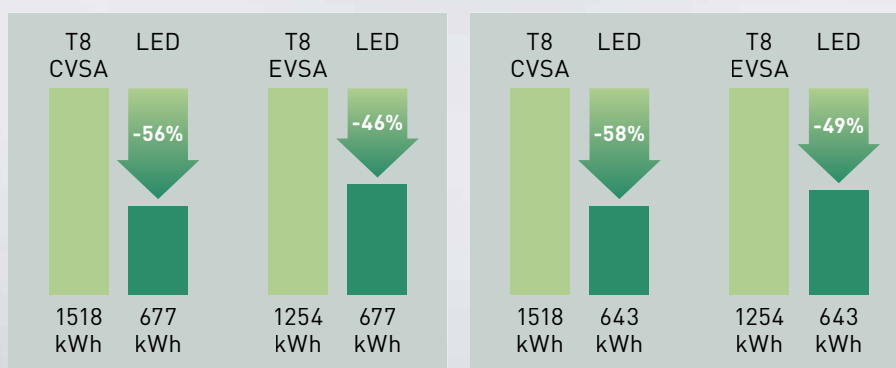
\*Op basis van 50.000 branduren per jaar en een gemiddelde prijs per kWh van 0,18 euro voor 2012 en een jaarlijkse prijsstijging van 5 %.



Kantoor met 3 assen	Oude installatie CVSA	Oude installatie EVSA	Nieuwe installatie led (1:1 vervanging)	Nieuwe installatie led Combinatie WR5 & WR6
<b>Armatuur</b>	Oude inbouw-armatuur (T8 – 4 x 18 KVG)	Oude inbouw-armatuur (T8 – 4 x 18 EVG)	Aurista M73 WR6 3300-840 ET	Aurista M73 2 x WR5 2800-840 ET 4 x WR6 3300-840 ET
<b>Systeemvermogen per armatuur</b>	92 W	76 W	41 W	2 x 35 W 4 x 41 W
<b>Aantal armaturen</b>	6 stuks	6 stuks	6 stuks	6 stuks
<b>Totaal systeemvermogen</b>	552 W	456 W	246 W	234 W
<b>Kilowattuur/jaar</b>	1518 kWh	1254 kWh	677 kWh	643 kWh
<b>Energiekosten/jaar</b>	383 €*	316 €*	170 €*	162 €*

	T8 – KVG	T8 – EVG	T8 – KVG	T8 – EVG
<b>Energiebesparingspotentieel</b>	56%	46%	58%	49%
<b>Bespaarde kilowattuur/jaar</b>	841 kWh	577 kWh	875 kWh	611 kWh
<b>Energiekostenbesparing/jaar</b>	213 €	146 €	221 €	154 €
<b>CO<sub>2</sub>-besparing/jaar</b>	0,5 ton	0,36 ton	0,52 ton	0,39 ton

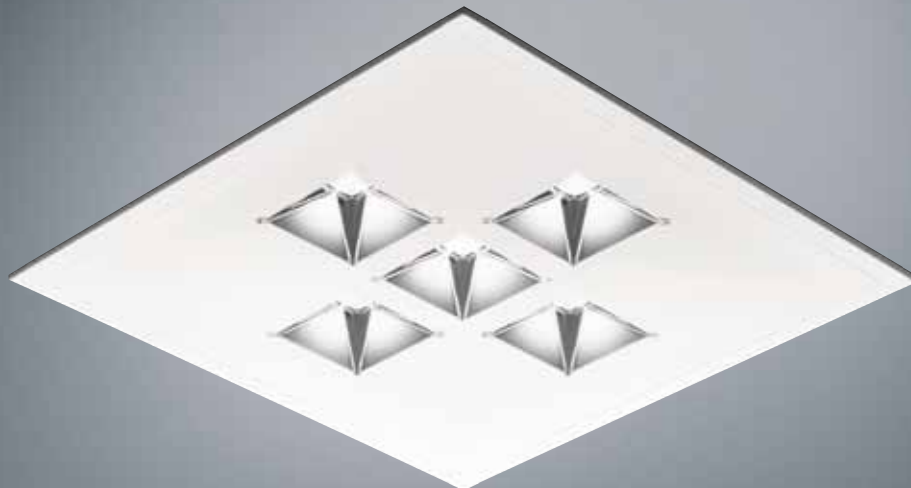
\*Op basis van 50.000 branduren per jaar en een gemiddelde prijs per kWh van 0,18 euro voor 2012 en een jaarlijkse prijsstijging van 5 %.





De lichtster, die volledig nieuwe creatieve mogelijkheden biedt, is het kernstuk van de Aurista. Om tegemoet te komen aan speciale lichttechnische eisen en persoonlijke vormgevingsideeën, is de Aurista niet alleen verkrijgbaar in verschillende standaarduitvoeringen, maar op verzoek ook in modulemaat met een ander aantal lichtsterren of de lichtsterren in een andere opstelling.

De lichtster kan echter ook in individuele lichtobjecten buiten modulemaat gebruikt worden. Unieke verlichtingsoplossingen „op maat“ zijn hierdoor eenvoudig te realiseren. Door deze te combineren met de standaarduitvoeringen in modulemaat kan het Aurista-design gebruikt worden voor een uniforme lichtsfeer in het hele project. Er gelden nauwelijks grenzen wat betreft persoonlijke designvoorstellingen en lichttechnische eisen.





## LCL-technologie

Of er verblinding optreedt, is afhankelijk van de absolute luminantie ( $\text{cd/m}^2$ ) en de relatieve helderheid. Een led is van nature een puntvormige lichtbron met een hoge luminantie. Wanneer er een te groot verschil in lichtintensiteit is tussen twee zones, kan het netvlies (de retina) van de ogen de helderheidsgradiënt niet verwerken en ontstaat verblinding. Om dat tegen te gaan, wordt vaak gebruik gemaakt van diffuus materiaal. Dan gaat er echter ook licht verloren.

De Aurista staat met haar reflector uit kunststof en metaal voor een volledig nieuw lichtontwerp, waarbij de leds niet worden bedekt, maar prominent in scène worden gezet. Tegelijkertijd wordt een aangenaam lichteffect gecreëerd. Daarachter steekt de door TRILUX ontwikkelde LCL-technologie (Low-Contrast-Light) die de luminantie rond de leds verhoogt en daardoor de directe verblinding beperkt.

## Beeldschermwerkplek

Als innovatieve vervanging voor bestaande roosteroplossingen zorgt de Aurista voor een normconforme verlichting conform DIN EN 12464-1. Net als de UGR-waarde ( $\leq 19$ ) wordt ook de luminantie  $\leq 1500 \text{ cd/m}^2$  in acht genomen. Dat wordt verzekerd door de aangepaste geometrie van de reflector. Om de naleving van de grenswaarden inzake luminantie te garanderen, is de diepte van de reflector van de Aurista vastgelegd op de huidige afmeting. De normconforme verblindingsbeperking wordt op een indrukwekkende manier duidelijk wanneer men kijkt onder een vlakke hoek.

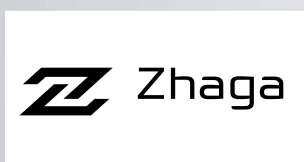
## LINECT

De Aurista scoort bovendien door een bijzonder eenvoudige montage. Standaard is het armatuurverbindingsysteem Linect® in de Aurista geïntegreerd. Dit systeem maakt het mogelijk in slechts één aansluiting naast de klassieke bedrading ook connectorsystemen van verschillende leveranciers te gebruiken. Linect® combineert met andere woorden twee types aansluiting in één systeem (klassiek via NYM-kabel en snelaansluiting). Dankzij de gecodeerde stekkers is een storingvrije en snelle installatie van de aansluitklare armatuur gegarandeerd.



## Zhaga-standaard

Om een hogere compatibiliteit te garanderen en klanten een grotere betrouwbaarheid van de planning te bieden, engageert TRILUX zich in het wereldwijde consortium Zhaga, dat een gemeenschappelijke standaard voor led modules vastlegt. Zhaga definieert de kenmerken van de aansluitingen van lichtbronnen, zodat in één armatuur light engines van verschillende fabrikanten gebruikt kunnen worden. Ook de led modules die ingezet zijn in de Aurista, beantwoorden aan deze criteria. Zo profiteren ook onze klanten van meer concurrentie en een sneller innovatietempo bij de verdere ontwikkeling van de Aurista.





# Aurista

## Innovatieve reflectorinbouwarmaturen met led-lichtsterren

      IP20 0,2 joule 650 °C



### Toepassingsgebieden

Voor kantoren, verkoopruimten, showrooms, banken en lokettenhallen, met name voor beeldschermwerkplekken. Universeel te monteren in gezaagde inbouwopeningen en in systeemplafonds met verborgen of zichtbare draagprofielen.

**Aurista M73...** Voor modulemaat 600 mm x 600 mm.

**Aurista M84...** Voor modulemaat 625 mm x 625 mm.

### Ledsysteem

Led modules overeenkomstig toekomstige Zhaga-standaard, armatuurlichtstroom 2800 lm, 3300 lm of 3800 lm, afhankelijk van uitvoering; levensduur 50.000 bedrijfsuren.

**...830...** Lichtkleur warmwit (ww), kleurtemperatuur 3000 K, kleurweergave-index Ra > 80.

**...840...** Lichtkleur neutraalwit (nw), kleurtemperatuur 4000 K, kleurweergave-index Ra > 80.

### Optisch systeem

De combinatie van translucide kunststof en reflectieversterkend gelakt metaal resulteert in een hoogefficiënte reflector met een unieke, stervormige vormgeving. Metalen reflector, reflectieversterkend gecoat. Directe lichtuitstraling. Geschikt voor beeldschermwerk overeenkomstig EN 12464-1 door beperkte luminanties  $L \leq 1500 \text{ cd/m}^2$  voor uitstralingshoek boven  $65^\circ$  rondom.

**...WR5...** 5 lichtsterren voor 2800 lm armatuurlichtstroom.

**...WR6...** 6 lichtsterren voor 3300 lm armatuurlichtstroom.

**...WR7...** 7 lichtsterren voor 3800 lm armatuurlichtstroom.

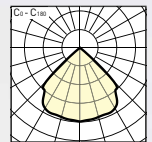
### Armatuurbehuizing

Armatuurbehuizing uit plaatstaal, wit gepoederlakt.

### Elektrische uitvoering

**...ET...** Met elektronische transformator.

**...ETDD...** Met digitaal dimbare elektronische transformator (DALI).

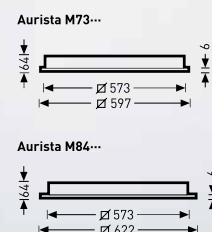


**Aurista M73 WR...**  
UTE: 1,00 B + 0,00 T  
DIN 5040: A50  
CIBSE: BZ 1  
NBN L 14-002:  
BZ 2/1.5/BZ 1/4/BZ 2





Referentie	TOC	Elektrische uitvoering		Armatuur- lichtstroom lm	Plafondopening L x B mm	Asafstand L x B mm	≈kg
		...ET	...ETDD				
Modulemaat M73							
Aurista M73 WR5 2800-840...01	61 207...	...40	...51	2800	580 x 580	600 x 600	5,7
Aurista M73 WR5 2800-830...01	61 205...	...40	...51	2800	580 x 580	600 x 600	5,7
Aurista M73 WR6 3300-840...01	60 933...	...40	...51	3300	580 x 580	600 x 600	6,0
Aurista M73 WR6 3300-830...01	60 945...	...40	...51	3300	580 x 580	600 x 600	6,0
Aurista M73 WR7 3800-840...01	60 935...	...40	...51	3800	580 x 580	600 x 600	6,3
Aurista M73 WR7 3800-830...01	60 947...	...40	...51	3800	580 x 580	600 x 600	6,3
Modulemaat M84							
Aurista M84 WR5 2800-840...01	61 211...	...40	...51	2800	580 x 580	625 x 625	5,9
Aurista M84 WR5 2800-830...01	61 209...	...40	...51	2800	580 x 580	625 x 625	5,9
Aurista M84 WR6 3300-840...01	60 937...	...40	...51	3300	580 x 580	625 x 625	6,2
Aurista M84 WR6 3300-830...01	60 949...	...40	...51	3300	580 x 580	625 x 625	6,2
Aurista M84 WR7 3800-840...01	60 939...	...40	...51	3800	580 x 580	625 x 625	6,5
Aurista M84 WR7 3800-830...01	60 951...	...40	...51	3800	580 x 580	625 x 625	6,5
<b>Noodverlichtingsuitvoeringen</b>							
Modulemaat M73							
Aurista M73 WR5 2800-840...EB3h 01	61 208...	...40	...51	2800	580 x 580	600 x 600	6,2
Aurista M73 WR5 2800-830...EB3h 01	61 206...	...40	...51	2800	580 x 580	600 x 600	6,2
Aurista M73 WR6 3300-840...EB3h 01	60 934...	...40	...51	3300	580 x 580	600 x 600	6,5
Aurista M73 WR6 3300-830...EB3h 01	60 946...	...40	...51	3300	580 x 580	600 x 600	6,5
Aurista M73 WR7 3800-840...EB3h 01	60 936...	...40	...51	3800	580 x 580	600 x 600	6,8
Aurista M73 WR7 3800-830...EB3h 01	60 948...	...40	...51	3800	580 x 580	600 x 600	6,8
Modulemaat M84							
Aurista M84 WR5 2800-840...EB3h 01	61 212...	...40	...51	2800	580 x 580	625 x 625	6,4
Aurista M84 WR5 2800-830...EB3h 01	61 210...	...40	...51	2800	580 x 580	625 x 625	6,4
Aurista M84 WR6 3300-840...EB3h 01	60 938...	...40	...51	3300	580 x 580	625 x 625	6,7
Aurista M84 WR6 3300-830...EB3h 01	60 950...	...40	...51	3300	580 x 580	625 x 625	6,7
Aurista M84 WR7 3800-840...EB3h 01	60 940...	...40	...51	3800	580 x 580	625 x 625	7,0
Aurista M84 WR7 3800-830...EB3h 01	60 952...	...40	...51	3800	580 x 580	625 x 625	7,0
<b>Toebehoren</b>							
	<b>TOC</b>	<b>Beschrijving</b>					<b>≈kg</b>
03630 S	29 265 00	Hulpmiddel voor het verwijderen van de armatuurafdekking					0,1
Cetris ZBB	52 915 00	Bevestigingsbeugel voor de inbouw in plafonds met verborgen draagprofielen of gezaagde plafondopeningen (4 stuks)					0,1



# Aurista

## Innovatieve reflectorinbouwarmaturen met led-lichtsterren

      IP20 0,2 joule 650 °C



### Toepassingsgebieden

Voor kantoren, verkoopruimten, showrooms, banken en lokettenhallen, met name voor beeldschermwerkplekken.

Universeel te monteren in gezaagde inbouwopeningen en in systeemplafonds met verborgen of zichtbare draagprofielen.

#### Aurista...M46...

Voor modulemaat 300 mm x 1200 mm.

#### Aurista...M57...

Voor modulemaat 312,5 mm x 1250 mm.

### Ledsysteem

Led modules ontwikkeld overeenkomstig Zhaga-specificaties, armatuurlichtstroom 3300 lm of 3800 lm, afhankelijk van uitvoering; levensduur 50.000 bedrijfsuren.

...830... Lichtkleur warmwit (ww), kleurtemperatuur 3000 K, kleurweergave-index Ra > 80.

...840... Lichtkleur neutraalwit (nw), kleurtemperatuur 4000 K, kleurweergave-index Ra > 80.

### Optisch systeem

De combinatie van translucide kunststof en reflectieversterkend gelakt metaal resulteert in een hoogefficiënte reflector met een unieke, stervormige vormgeving. Metalen reflector, reflectieversterkend gecoat. Directe lichtuitstraling. Geschikt voor beeldschermwerk overeenkomstig EN 12464-1 door beperkte luminanties  $L \leq 1500 \text{ cd/m}^2$  voor uitstralingshoek boven  $65^\circ$  rondom.

...WR6... 6 lichtsterren voor 3300 lm armatuurlichtstroom.

...WR7... 7 lichtsterren voor 3800 lm armatuurlichtstroom.

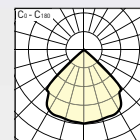
### Armatuurbehuizing

Armatuurbehuizing uit plaatstaal, wit gepoederlakt.

### Elektrische uitvoering

...ET... Met elektronische transformator.

...ETDD... Met digitaal dimbare elektronische transformator (DALI).



Aurista M46 WR...  
UTE: 1,00 B + 0,00 T  
DIN 5040: A50  
CIBSE: BZ 1  
NBN L 14-002:  
BZ 2/1.5/BZ 1/4/BZ 2



Referentie	TOC	Elektrische uitvoering		Armatuur- lichtstroom lm	Plafondopening L x B mm	Asafstand L x B mm	≈kg
		...ET	...ETDD				
Modulemaat M46							
<b>Aurista M46 WR6 3300-840...01</b>	60 961...	...40	...51	3300	280 x 1180	300 x 1200	6,3
<b>Aurista M46 WR6 3300-830...01</b>	60 953...	...40	...51	3300	280 x 1180	300 x 1200	6,3
<b>Aurista M46 WR7 3800-840...01</b>	60 963...	...40	...51	3800	280 x 1180	300 x 1200	6,6
<b>Aurista M46 WR7 3800-830...01</b>	60 955...	...40	...51	3800	280 x 1180	300 x 1200	6,6
Modulemaat M57							
<b>Aurista M57 WR6 3300-840...01</b>	60 941...	...40	...51	3300	280 x 1180	312,5 x 1250	6,5
<b>Aurista M57 WR6 3300-830...01</b>	60 957...	...40	...51	3300	280 x 1180	312,5 x 1250	6,5
<b>Aurista M57 WR7 3800-840...01</b>	60 943...	...40	...51	3800	280 x 1180	312,5 x 1250	6,8
<b>Aurista M57 WR7 3800-830...01</b>	60 959...	...40	...51	3800	280 x 1180	312,5 x 1250	6,8
<b>Noodverlichtingsuitvoeringen</b>							
Modulemaat M46							
<b>Aurista M46 WR6 3300-840...EB3h 01</b>	60 962...	...40	...51	3300	280 x 1180	300 x 1200	6,8
<b>Aurista M46 WR6 3300-830...EB3h 01</b>	60 954...	...40	...51	3300	280 x 1180	300 x 1200	6,8
<b>Aurista M46 WR7 3800-840...EB3h 01</b>	60 964...	...40	...51	3800	280 x 1180	300 x 1200	7,1
<b>Aurista M46 WR7 3800-830...EB3h 01</b>	60 956...	...40	...51	3800	280 x 1180	300 x 1200	7,1
Modulemaat M57							
<b>Aurista M57 WR6 3300-840...EB3h 01</b>	60 942...	...40	...51	3300	280 x 1180	312,5 x 1250	7,0
<b>Aurista M57 WR6 3300-830...EB3h 01</b>	60 958...	...40	...51	3300	280 x 1180	312,5 x 1250	7,0
<b>Aurista M57 WR7 3800-840...EB3h 01</b>	60 944...	...40	...51	3800	280 x 1180	312,5 x 1250	7,3
<b>Aurista M57 WR7 3800-830...EB3h 01</b>	60 960...	...40	...51	3800	280 x 1180	312,5 x 1250	7,3
<b>Toebehoren</b>							
	<b>TOC</b>	<b>Beschrijving</b>					<b>≈kg</b>
<b>03630 S</b>	29 265 00	Hulpmiddel voor het verwijderen van de armatuurafdekking					0,1
<b>Cetris ZBB</b>	52 915 00	Bevestigingsbeugel voor de inbouw in plafonds met verborgen draagprofielen of gezaagde plafondopeningen (4 stuks)					0,1



# Contact

## België

### **TRILUX B.V.B.A.**

Generaal de Wittelaan 9/18 (1rst floor)  
B-2800 Mechelen  
Tel. +32 (0) 15.40 90 10  
Fax +32 (0) 15.20 86 24  
info@trilux.be · www.trilux.com/be

Agence

### **TRILUX Wallonie-Bruxelles**

Avenue Albert 1er 77c  
B-5000 Namur  
Tel. +32 (0) 81.41 36 41  
Fax +32 (0) 81.41 39 41

## Nederland

### **TRILUX C.V.**

Hardwareweg 5  
NL-3821 BL Amersfoort  
Tel. +31 (0) 33.4 55 77 10  
Fax +31 (0) 33.4 56 41 40  
info@trilux.nl · www.trilux.com/nl





Alle technische gegevens alsook de gewichten en afmetingen zijn zorgvuldig bepaald. Vergissingen voorbehouden. Wijzigingen ten behoeve van de vooruitgang voorbehouden. Sommige armaturen zijn afgebeeld met toebehoren dat afzonderlijk besteld dient te worden. Op de foto's kunnen de armaturen te zien zijn in een speciale uitvoering.

Deze brochure is gedrukt op milieuvriendelijk PEFC-gecertificeerd papier.

