

**TRILUX AKADEMIE**

JOURNÉES  
THÉMATIQUES  
SÉMINAIRES  
WEBINAIRES

PROGRAMME 2015



# PRÉAMBULE

## **Bienvenue à la TRILUX Akademie**

Faciliter l'orientation et faire disparaître la complexité : tel est le but de la TRILUX Akademie. Car l'éclairage devient de plus en plus complexe. Des tâches visuelles de plus en plus polyvalentes et spécifiques, des demandes énergétiques toujours plus élevées, de nouvelles normes et de nouveaux aspects conceptuels : les exigences imposées à une solution d'éclairage sur mesure augmentent continuellement en raison du développement rapide des LED.

Les dernières connaissances professionnelles sont indispensables afin de tirer un parti optimal des possibilités résultant de nouveaux produits et applications. À travers une large offre de cours de formation orientés sur la pratique, sous forme de séminaires, de webinaires ou de journées thématiques, nous vous aiderons à vous y retrouver parfaitement dans l'univers de la lumière et sur un marché dynamique.

Nos offres sont destinées à des architectes, à des dessinateurs-projeteurs en électricité, à des installateurs, à des facility managers et à tous ceux qui sont engagés professionnellement dans le secteur de l'éclairage, dans l'objectif de simplifier leur travail quotidien. La TRILUX Akademie offre de plus un forum parfait pour le réseautage avec des experts professionnels et des collègues.

A partir de février 2015, les professionnels de l'éclairage pourront profiter des offres de formation continue abordant des thèmes très actuels de la TRILUX Académie d'Arnsberg/Allemagne à Amersfoort (Pays-Bas) ainsi qu'à Malines et Namur (Belgique). Il vous manque encore dans le présent programme une offre adaptée à vos besoins ?

N'hésitez pas à nous contacter, nous nous ferons un plaisir d'élargir notre offre de démarrage et d'y ajouter d'autres manifestations éducatives.

Nous vous attendons avec impatience, et nous sommes ravis de votre intérêt !



**Jan van Riel**  
Direction de l'Académie  
TRILUX BENELUX



**Willem Dammers**  
General Manager  
TRILUX BENELUX

# JOURNÉES THÉMATIQUES SÉMINAIRES WEBINAIRES

POSSIBILITÉS DE  
FORMATION CONTINUE



## Journées thématiques

La meilleure façon d'obtenir un aperçu général d'une thématique spécialisée complexe et de la découvrir en profondeur est de participer aux journées thématiques TRILUX. Pendant toute une journée, elles offrent aux participants une perspective globale d'un domaine spécifique concret, tout en dispensant des connaissances précieuses.

Des experts renommés y apportent des aperçus de la pratique et même de points de vue différents. Et après chaque intervention d'experts, vous aurez encore suffisamment de temps pour des discussions et un échange d'expériences.

Les groupes de participants aux parcours professionnels les plus divers font des journées thématiques une plateforme parfaite pour un réseautage entre collègues et pour élargir son horizon.



## Séminaires

Un savoir-faire de première main, orienté sur la pratique : les séminaires de la TRILUX Akademie ont notamment pour objectif de vous fournir un appui optimal d'experts vous permettant de relever tout défi. Ces séminaires sont exclusivement réalisés par des spécialistes ayant de longues années d'expérience professionnelle qui vous transmettent les connaissances techniques de manière explicative, orientée sur la pratique.

L'échange, les discussions et l'interactivité sont favorisés afin de garantir un apprentissage et une formation de qualité. Les groupes de petite taille, en général 15 à 20 participants, garantissent un suivi personnalisé et une bonne atmosphère de travail.



## Webinaires

Formation et formation continue, depuis votre poste de travail à domicile : les séminaires en ligne de la TRILUX Akademie sont non seulement particulièrement conviviaux, mais ils évitent des déplacements, vous garantissant une efficacité maximale en un minimum de temps. Dans des salles de séminaires virtuels, les participants s'informent en moins d'une heure de thèmes actuels dans le secteur de la lumière et de l'éclairage.

Pour tirer le meilleur parti des possibilités offertes par leur format en ligne, les manifestations éducatives sont tenues par des intervenants spécialisés ayant une formation complémentaire de formateur électronique certifié. Un élément didactique important des webinaires est leur interactivité offrant aux participants l'occasion de poser en ligne des questions individuelles sur le thème abordé.

# APERÇU DES MANIFESTATIONS ÉDUCATIVES

JOURNÉES THÉMATIQUES,  
SÉMINAIRES ET WEBINAIRES

## MARS 2015

Date	Jour	Manifestation éducative	Lieu	Langue	Type	Page
16 mars	Lundi	Pour une compréhension rapide : le calculateur d'efficacité TRILUX	-	Néerlandais	Webinaire	8
17 mars	Mardi	Permis de conduire LED : base	Amersfoort	Néerlandais	Séminaire	4
18 mars	Mercredi	Permis de conduire LED : base	Malines	Néerlandais	Séminaire	4
19 mars	Jeudi	Permis de conduire LED : base	Namur	Français	Séminaire	4
24 mars	Mardi	Permis de conduire LED : base	GD de Luxembourg	Français/Allemand	Séminaire	4

## AVRIL 2015

Date	Jour	Manifestation éducative	Lieu	Langue	Type	Page
16 avril	Jeudi	Des solutions d'éclairage pour le secteur industriel : utilisation judicieuse des LED	Amersfoort	Néerlandais	Journée thématique	9
17 avril	Vendredi	Des solutions d'éclairage pour le secteur industriel : utilisation judicieuse des LED	Malines	Néerlandais	Journée thématique	9

## MAI 2015

Date	Jour	Manifestation éducative	Lieu	Langue	Type	Page
19 mai	Mardi	LED: Argumenter et convaincre	Amersfoort	Néerlandais	Séminaire	5
20 mai	Mercredi	LED: Argumenter et convaincre	Malines	Néerlandais	Séminaire	5
21 mai	Jeudi	LED: Argumenter et convaincre	Namur	Français	Séminaire	5
28 mai	Jeudi	LED: Argumenter et convaincre	GD de Luxembourg	Français/Allemand	Séminaire	5

## SEPTEMBRE 2015

Date	Jour	Manifestation éducative	Lieu	Langue	Type	Page
8 septembre	Mardi	Planification d'un éclairage intérieur à l'aide de DIALUX 4, destinée à des débutants	Amersfoort	Néerlandais	Séminaire	6
9 septembre	Mercredi	Planification d'un éclairage intérieur à l'aide de DIALUX 4, destinée à des débutants	Malines	Néerlandais	Séminaire	6
10 septembre	Jeudi	Planification d'un éclairage intérieur à l'aide de DIALUX 4, destinée à des débutants	Namur	Français	Séminaire	6
17 septembre	Jeudi	Planification d'un éclairage intérieur à l'aide de DIALUX 4, destinée à des débutants	GD de Luxembourg	Français/Allemand	Séminaire	6

## NOVEMBRE 2015

Date	Jour	Manifestation éducative	Lieu	Langue	Type	Page
17 novembre	Mardi	Mise à jour normative pour concepteurs	Amersfoort	Néerlandais	Séminaire	7
18 novembre	Mercredi	Mise à jour normative pour concepteurs	Malines	Néerlandais	Séminaire	7
19 novembre	Jeudi	Mise à jour normative pour concepteurs	Namur	Français	Séminaire	7
26 novembre	Jeudi	Mise à jour normative pour concepteurs	GD de Luxembourg	Français/Allemand	Séminaire	7

# PERMIS DE CONDUIRE LED : BASE



<b>Groupe cible</b>	Aménageurs, Planificateurs d'éclairage, Secteur industriel, Facility managers, Architectes, Communes		
<b>Nombre de participants</b>	15 participants maximum		
<b>Prérequis nécessaires</b>	-		
<b>Objectif d'apprentissage</b>	Vous acquerez des connaissances fondamentales en application de la technologie LED dans le secteur de l'éclairage professionnel. Vous comprendrez divers domaines d'application et vous serez à même de déterminer la rentabilité, les amortissements et le Total Profit d'installations d'éclairage LED.		
<b>Contenus</b>	<ul style="list-style-type: none"><li>• Connaissances de base LED</li><li>• Caractéristiques de qualité</li><li>• Argumentaire des avantages des LED dans l'éclairage</li><li>• Planification de l'éclairage, calcul de l'efficacité</li><li>• Produits LED et leurs possibilités</li><li>• Gradation de luminaires LED</li><li>• Intégration de LED à des systèmes de gestion d'éclairage</li><li>• Les dernières nouvelles en recherche et technique</li></ul>		
<b>Dates/lieu/langue</b>	Mardi, 17 mars 2015	Amersfoort	Néerlandais
	Mercredi, 18 mars 2015	Malines	Néerlandais
	Judi, 19 mars 2015	Namur	Français
	Mardi, 24 mars 2015	GD de Luxembourg	Français/ Allemand
<b>Heure</b>	9h-16h		
<b>Attestation</b>	Attestation de participation		

Inscription sur le site : [www.trilux-akademie.com](http://www.trilux-akademie.com)



Séminaire



Frais de participation/  
prestations supplémentaires :  
490,- € hors TVA/  
repas et documentation du  
séminaire, inclus

# LED: ARGUMENTER ET CONVAINCRE



<b>Groupe cible</b>	Aménageurs, Planificateurs d'éclairage, Architectes		
<b>Nombre de participants</b>	12 participants maximum		
<b>Prérequis nécessaires</b>	Permis de conduire LED ou connaissances de base comparables		
<b>Objectif d'apprentissage</b>	Vous parcourrez un projet pratique dans son ensemble de la planification à la vente et vous apprendrez à utiliser spécifiquement l'argumentation du rapport coût-efficacité en fonction des groupes cibles.		
<b>Contenus</b>	<ul style="list-style-type: none"><li>• Informations sur l'utilisation de l'éclairage LED</li><li>• Exercices pratiques d'une simple étude d'éclairage</li><li>• Calculs de rentabilité à l'aide du calculateur d'efficacité</li><li>• Application pratique de la gestion d'éclairage</li><li>• Conseils pour la sélection de produits</li><li>• Entraînement à l'entretien avec le client : réagir aux besoins du client par des arguments</li><li>• Reconnaître les différents types de clients et les conseiller</li><li>• Atelier : « Vente d'éclairage »</li></ul>		
<b>Dates/lieu/langue</b>	Mardi, 19 mai 2015 Mercredi, 20 mai 2015 Jeudi, 21 mai 2015 Jeudi, 28 mai 2015	Amersfoort Malines Namur GD de Luxembourg	Néerlandais Néerlandais Français Français/ Allemand
<b>Heure</b>	9h-17h		
<b>Attestation</b>	Attestation de participation		

Inscription sur le site : [www.trilux-akademie.com](http://www.trilux-akademie.com)



Séminaire

Frais de participation/  
prestations supplémentaires :  
490,- € hors TVA/  
repas et documentation du  
séminaire, inclus



# PLANIFICATION D'UN ÉCLAIRAGE INTÉRIEUR À L'AIDE DE DIALUX 4, DESTINÉE À DES DÉBUTANTS



<b>Groupe cible</b>	Aménageurs, Planificateurs d'éclairage, Secteur industriel, Facility managers		
<b>Nombre de participants</b>	15 participants maximum		
<b>Prérequis nécessaires</b>	-		
<b>Objectif d'apprentissage</b>	Ce séminaire vous dispensera les bases essentielles à la planification d'installations d'éclairage intérieur à l'aide du logiciel de planification DIALux. Les étapes pertinentes de la planification englobant la définition de projets de planification, l'identification, la détermination des paramètres de saisie nécessaires et même l'utilisation de possibilités simplifiées de planification et une documentation rapide des résultats, seront réalisées à l'appui d'exemples.		
<b>Contenus</b>	<ul style="list-style-type: none"> <li>• Bases de planification en technique d'éclairage</li> <li>• Projets de planification</li> <li>• Conceptions d'éclairage</li> <li>• Sélection de luminaires en fonction des exigences spécifiques au projet</li> <li>• Positionnement des luminaires à l'aide de DIALux</li> <li>• Dimensionnement du flux lumineux du luminaire</li> <li>• Sélection, type et nombre de lampes</li> <li>• Saisie des paramètres de planification</li> <li>• Calcul de l'installation d'éclairage, paramètres de calcul</li> <li>• Contrôle et analyse des résultats de planification → Correction des paramètres de saisie</li> <li>• Documentation des résultats</li> <li>• Travail efficace à l'aide de DIALux</li> </ul>		
<b>Dates/lieu/langue</b>	Mardi, 8 septembre 2015 Mercredi, 9 septembre 2015 Jeudi, 10 septembre 2015 Jeudi, 17 septembre 2015	Amersfoort Malines Namur GD de Luxembourg	Néerlandais Néerlandais Français Français/ Allemand
<b>Heure</b>	9h-17h		
<b>Attestation</b>	Attestation de participation		

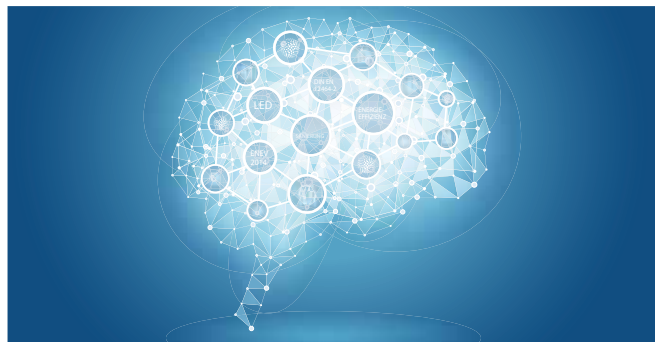


Séminaire



Frais de participation/  
prestations supplémentaires :  
490,- € hors TVA/  
repas et documentation du  
séminaire, inclus





<b>Groupe cible</b>	Aménageurs, Planificateurs d'éclairage, Architectes, Communes		
<b>Nombre de participants</b>	15 participants maximum		
<b>Prérequis nécessaires</b>	-		
<b>Objectif d'apprentissage</b>	Ce séminaire apportera l'essentiel des dernières informations importantes aux professionnels de l'éclairage. Pour vous assister encore davantage dans votre travail quotidien, nous vous présenterons des aides à la planification facilitant grandement la maîtrise d'activités auparavant complexes.		
<b>Contenus</b>	<p><b>Sécurité de planification de l'éclairage LED</b></p> <ul style="list-style-type: none"> <li>• Classifications des luminaires et leurs répercussions</li> <li>• Fiabilité des données de luminaires LED</li> </ul> <p><b>Des nouveautés dans le secteur des normes et prescriptions</b></p> <ul style="list-style-type: none"> <li>• EPB</li> <li>• EN 12464-1 – éclairage de lieux de travail intérieur</li> <li>• BIM (Building Information Modeling ou modélisation des données du bâtiment) : la nouvelle structure des données du bâtiment et ses répercussions sur l'éclairage</li> </ul> <p><b>Rénovation</b></p> <ul style="list-style-type: none"> <li>• Rénovation efficace d'un éclairage</li> <li>• Outil de rénovation sur le portail en ligne TRILUX</li> </ul> <p><b>L'éclairage centré sur l'homme rend la vie plus agréable</b></p> <ul style="list-style-type: none"> <li>• État actuel des connaissances</li> <li>• Éclairage biologiquement efficace : recommandations de planification</li> </ul>		
<b>Dates/lieu/langue</b>	Mardi, 17 novembre 2015	Amersfoort	Néerlandais
	Mercredi, 18 novembre 2015	Malines	Néerlandais
	Judi, 19 novembre 2015	Namur	Français
	Judi, 26 novembre 2015	GD de Luxembourg	Français/ Allemand
<b>Heure</b>	9h-14h		
<b>Attestation</b>	Attestation de participation		



Séminaire



Frais de participation/  
prestations supplémentaires :  
490,- € hors TVA/  
repas et documentation du  
séminaire, inclus

# POUR UNE COMPRÉHENSION RAPIDE : LE CALCULATEUR D'EFFICACITÉ TRILUX



<b>Groupe cible</b>	Aménageurs, Planificateurs d'éclairage, Conseillers en énergie, Responsables d'énergie
<b>Nombre de participants</b>	22 participants maximum
<b>Prérequis nécessaires</b>	Expérience fondamentale en étude d'éclairage
<b>Objectif d'apprentissage</b>	Vous découvrirez les possibilités et la commande du calculateur d'efficacité TRILUX en ligne pour l'éclairage et vous aurez de plus un ressenti pour les réglages par défaut des paramètres pertinents.
<b>Contenus</b>	<ul style="list-style-type: none"><li>• Quelles sont les possibilités offertes par le calculateur d'efficacité ?</li><li>• Réglages par défaut et personnalisation</li><li>• Configuration d'installations</li><li>• L'influence de la gestion d'éclairage</li><li>• Calculs et évaluation</li><li>• Amortissement et Total Profit</li><li>• Évaluation CO<sub>2</sub></li><li>• Représentation graphique des résultats</li><li>• Rapport</li></ul>
<b>Durée</b>	Environ 1 heure
<b>Date</b>	Lundi, 16 mars 2015
<b>Lieu</b>	Le webinaire se déroule en direct à votre propre poste de travail.
<b>Langue</b>	Néerlandais
<b>Attestation</b>	Vous avez besoin d'un accès Internet ainsi que d'un téléphone ou VoIP (microphone et haut-parleurs ou microcasque).



Webinaire

Frais de participation/  
prestations supplémentaires :  
gratuit

Inscription sur le site : [www.trilux-akademie.com](http://www.trilux-akademie.com)

# DES SOLUTIONS D'ÉCLAIRAGE POUR LE SECTEUR INDUSTRIEL : UTILISATION JUDICIEUSE DES LED



L'éclairage idéal d'un hall de production ou d'un dépôt de stockage est une tâche exigeante devant tenir compte de nombreux paramètres. Grâce à la TRILUX Akademie, les aménageurs et les installateurs seront au courant des toutes dernières normes et prescriptions en matière d'éclairage industriel.

<b>Groupe cible</b>	Secteur industriel, Aménageurs, Planificateurs d'éclairage et Installateurs spécialisés dans le secteur industriel		
<b>Nombre de participants</b>	30 participants maximum		
<b>Prérequis nécessaires</b>	-		
<b>Contenus</b>	<ul style="list-style-type: none"><li>• Les LED dans le secteur industriel</li><li>• BREEAM</li><li>• Lien direct</li><li>• Mise à jour de la norme EN 12464</li><li>• Accroissement de l'efficacité grâce à la gestion d'éclairage</li><li>• Des solutions actuelles d'éclairage pour le secteur industriel</li><li>• Pratiques exemplaires : projets LED réalisés</li></ul>		
<b>Dates/lieu/langue</b>	Jeu­di, 16 avril 2015 Ven­dredi, 17 avril 2015	Amersfoort Malines	Néerlandais Néerlandais
<b>Heure</b>	9h-14h		

Inscription sur le site : [www.trilux-akademie.com](http://www.trilux-akademie.com)



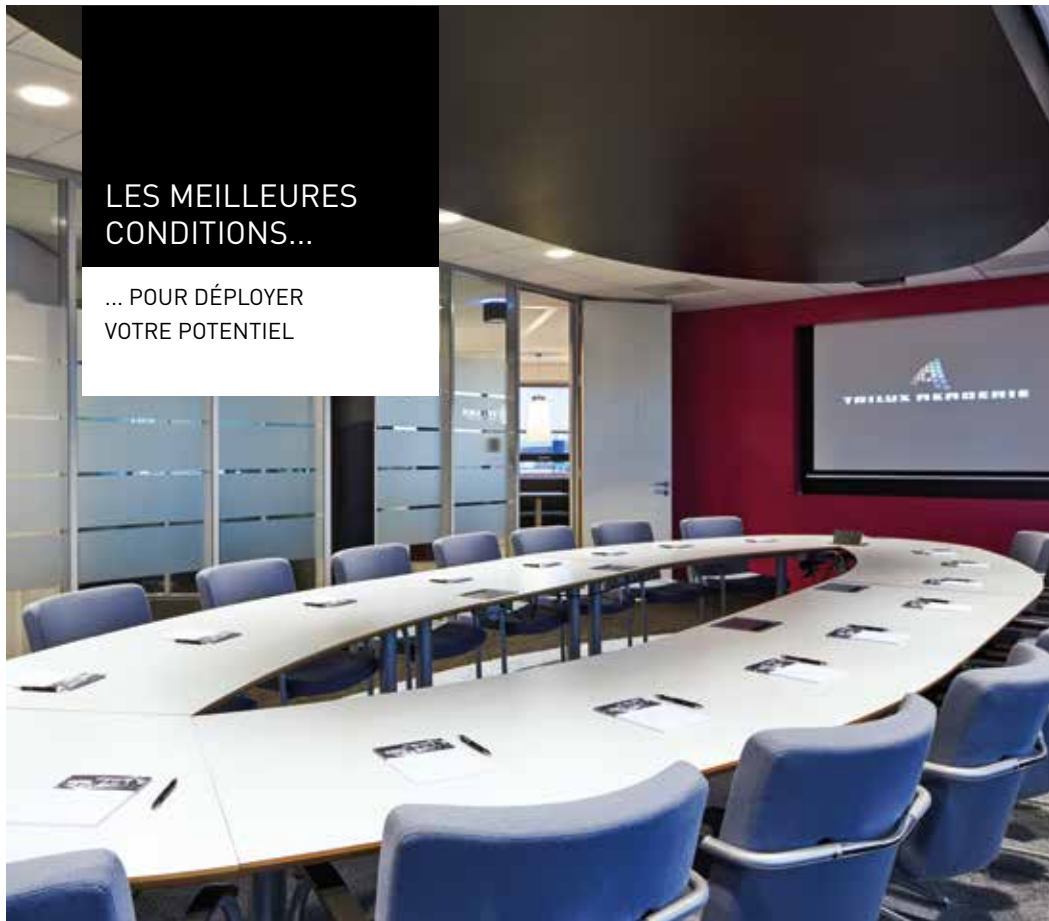
Journée  
thématique



Frais de participation/  
prestations supplémentaires :  
gratuit

LES MEILLEURES  
CONDITIONS...

... POUR DÉPLOYER  
VOTRE POTENTIEL





**Des idées fraîches ont besoin d'espace, et plus l'aménagement de ce dernier est agréable, plus il est facile de penser et d'apprendre.**

Sur ses sites d'Amersfoort, de Malines et de Namur, l'équipement de la TRILUX Akademie se conforme aux critères les plus modernes. Un éclairage clair et convivial de chaque salle prouve qu'une lumière optimale favorise une ambiance d'apprentissage agréable. Un environnement adapté à chaque thème vous y attend : des zones d'exposition, des salles de formation et de conférence ainsi que des zones d'atelier pour des expériences orientées sur la pratique.



## POINT DE SERVICE

NOUS SOMMES ENTIÈREMENT  
À VOTRE ÉCOUTE



Si vous avez des questions sur le programme de la TRILUX Akademie, nous nous ferons un plaisir de vous conseiller.

Vous pouvez également nous contacter pour vous inscrire.

**TRILUX Amersfoort**

Tél. +31 33 4 55 77 10  
akademie.nl@trilux.com

**TRILUX Malines**

Tél. +32 15 29 36 10  
akademie.be@trilux.com

**TRILUX Namur**

Tél. +32 81 41 36 41  
akademie.be@trilux.com



