



TRI LUX AKADEMIE

LICHT WISSEN

THEMENTAGE, SEMINARE,
WEBINARE

AB JULI 2019

VORWORT

Willkommen in der TRILUX Akademie!

Sie beschäftigen sich mit professioneller Beleuchtung? Dann ist aktuelles Fachwissen für Sie entscheidend, denn Licht wird laufend vielfältiger, intelligenter und vernetzter. Die Notwendigkeit der ständigen Fortbildung ist daher zwingend – egal, ob man in das Thema einsteigt oder sich bereits langjährig damit auseinandersetzt.

Nur wer sich regelmäßig weiterbildet, wird als Mitarbeiter zukünftige Aufgaben effizient und hochqualitativ bewältigen. Und nur wer als Unternehmen über gut informierte Mitarbeiter verfügt, wird Licht auch zukünftig zu einem Erfolgsfaktor seines Geschäfts machen können.

Unsere Angebote richten sich an Architekten, Elektrofachplaner, Installateure und alle, die sich professionell mit Licht beschäftigen – immer mit dem Ziel, Ihnen Ihre tägliche Arbeit zu vereinfachen.

Ihnen fehlt das passende Angebot? Sprechen Sie uns an – sehr gerne stimmen wir ein individuelles Weiterbildungsangebot mit Ihnen ab.

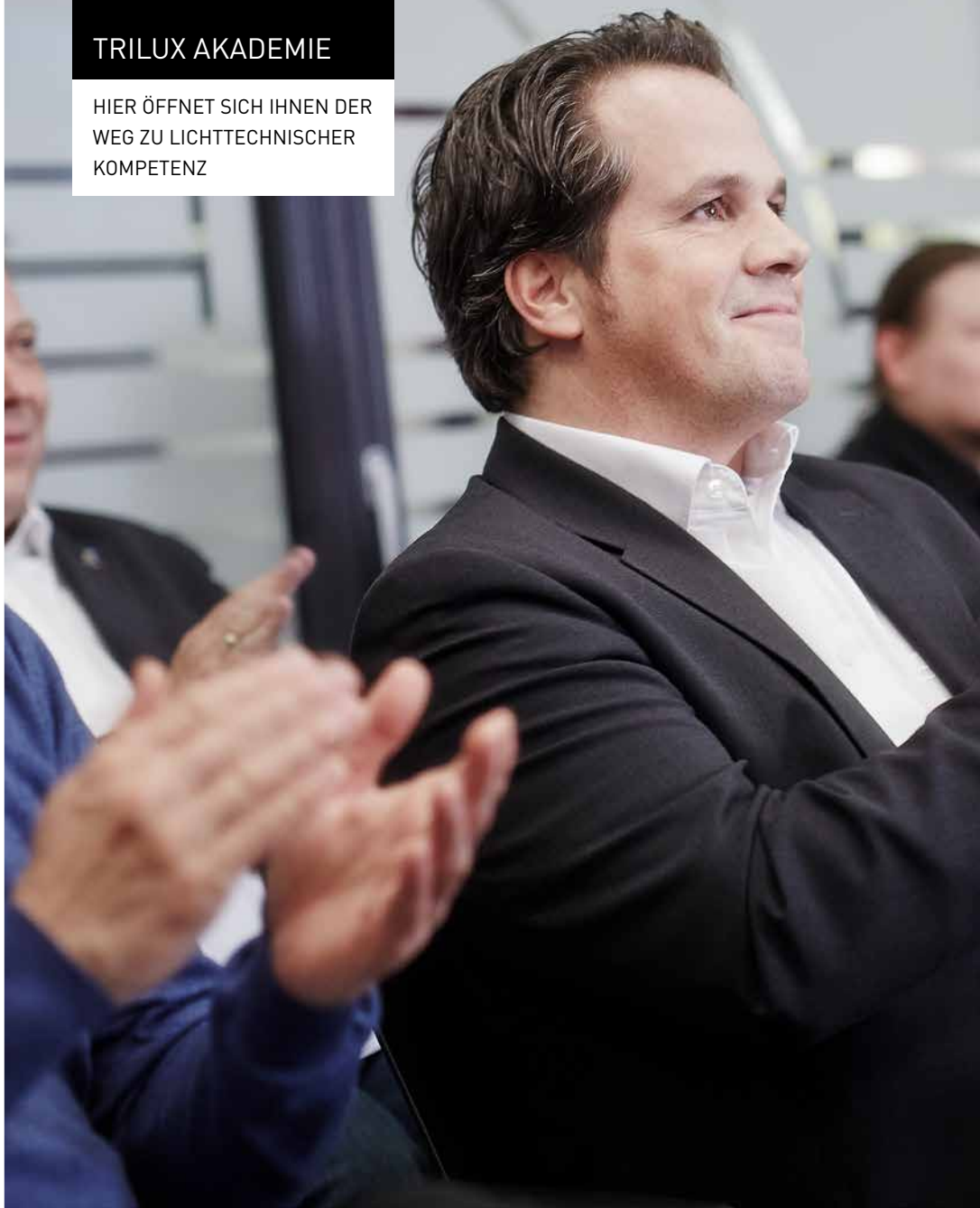
Wir freuen uns auf Sie und Ihr Interesse!



Ing. Matthias Sporer
Geschäftsführer

TRILUX AKADEMIE

HIER ÖFFNET SICH IHNEN DER
WEG ZU LICHTTECHNISCHER
KOMPETENZ





Das Schulungsangebot der TRILUX Akademie richtet sich an Architekten, Designbüros, Elektriker, Installateure, Facility Manager und alle Fachleute des Beleuchtungssektors. Unser Ziel: Ihre tägliche Arbeit zu vereinfachen und Sie noch besser und effizienter zu machen.

VERANSTALTUNGSKALENDER

JULI 2019

Datum	Tag	Veranstaltung	Art	Seite
02.07.	Di.	Gebäudenähe Beleuchtung – attraktiver Außenbereich im Einklang mit der Architektur	Webinar	14
04.07.	Do.	Online-Tool für Lichtplaner: der TRILUX Lifetime-Rechner	Webinar	16
08.07.	Mo.	Basiswissen: was ist DALI?	Webinar	15
10.07.	Mi.	Einfluss von Tageslichtregelung auf die LED-Lebensdauer	Webinar	19
22.07.	Mo.	Licht für extreme Bereiche: Feuchtraumleuchten im Qualitätscheck	Webinar	17
23.07.	Di.	Schnell nachgeschlagen: die „TRILUX Beleuchtungspraxis“	Webinar	15
24.07.	Mi.	TLA – neue Qualitätskriterien für Beleuchtung	Webinar	22
25.07.	Do.	Lichtwissen einfach erklärt: die 4 lichttechnischen Grundgrößen	Webinar	14
30.07.	Di.	Retrofit: LED-Lampen als Ersatz für Leuchtstofflampen	Webinar	21

AUGUST 2019

Datum	Tag	Veranstaltung	Art	Seite
05.08.	Mo.	Lampenverbote nach neuester europäischer Richtlinie	Webinar	11
06.08.	Di.	Dimmen von LED – ein Muss?	Webinar	19
07.08.	Mi.	Typenschilder richtig lesen	Webinar	15
08.08.	Do.	Wenn Intelligenz ans Licht kommt: Lichtsteuerung ist endlich einfach!	Webinar	18
15.08.	Do.	Kann LED-Licht die Netzhaut unserer Augen schädigen?	Webinar	23
20.08.	Di.	Wie Licht den Takt angibt	Webinar	20
21.08.	Mi.	Kann LED-Licht das Risiko für bestimmte Krebsarten erhöhen?	Webinar	23
22.08.	Do.	Effizienzpotenzial LED: Beleuchtung einfach sanieren	Webinar	18
29.08.	Do.	Schnell erfasst: der TRILUX Effizienzrechner	Webinar	17

SEPTEMBER 2019

Datum	Tag	Veranstaltung	Art	Seite
05.09.	Do.	Lichtwissen einfach erklärt: die 4 lichttechnischen Grundgrößen	Webinar	14
12.09.	Do.	Wie Licht den Takt angibt	Webinar	20
18.09.	Mi.	TLA – neue Qualitätskriterien für Beleuchtung	Webinar	22
23.09.	Mo.	Smart City meets Smart Lighting – von der Vision zur Anwendung	Webinar	13
24.09.	Di.	Retrofit: LED-Lampen als Ersatz für Leuchtstofflampen	Webinar	21
25.09.	Mi.	Licht in der Industrie – zukunftsichere Beleuchtung auch im Außenbereich	Webinar	12
26.09.	Do.	Online-Tool für Lichtplaner: der TRILUX Lifetime-Rechner	Webinar	16

OKTOBER 2019

Datum	Tag	Veranstaltung	Art	Seite
01.10.	Di.	Basiswissen: was ist DALI?	Webinar	15
07.10.	Mo.	Kann LED-Licht das Risiko für bestimmte Krebsarten erhöhen?	Webinar	23
08.10.	Di.	Licht für extreme Bereiche: Feuchtraumleuchten im Qualitätscheck	Webinar	17
10.10.	Do.	Wenn Intelligenz ans Licht kommt: Lichtsteuerung ist endlich einfach!	Webinar	18
15.10.	Di.	Dimmen von LED – ein Muss?	Webinar	19
16.10.	Mi.	Schnell nachgeschlagen: die „TRILUX Beleuchtungspraxis“	Webinar	15
17.10.	Do.	Kann LED-Licht die Netzhaut unserer Augen schädigen?	Webinar	23
21.10.	Mo.	Lampenverbote nach neuester europäischer Richtlinie	Webinar	11
23.10.	Mi.	Typenschilder richtig lesen	Webinar	15
24.10.	Do.	Effizienzpotenzial LED: Beleuchtung einfach sanieren	Webinar	18
30.10.	Mi.	Einfluss von Tageslichtregelung auf die LED-Lebensdauer	Webinar	19

NOVEMBER 2019

Datum	Tag	Veranstaltung	Ort	Art	Seite
05.11.	Di.	Gebäudenähe Beleuchtung – attraktiver Außenbereich im Einklang mit der Architektur		Webinar	14
07.11.	Do.	Lichtwissen einfach erklärt: die 4 lichttechnischen Grundgrößen		Webinar	14
11.11.	Mo.	Schnell erfasst: der TRILUX Effizienzrechner		Webinar	17
19.11.	Di.	TLA – neue Qualitätskriterien für Beleuchtung		Webinar	22
20.11.	Mi.	Planer-Update 2019: Aktuelles zur Innenbeleuchtung und dem neuen Normenentwurf EN 12464	Salzburg	Thementag	8
21.11.	Do.	Planer-Update 2019: Aktuelles zur Innenbeleuchtung und dem neuen Normenentwurf EN 12464	Wien	Thementag	8
21.11.	Do.	Retrofit: LED-Lampen als Ersatz für Leuchtstofflampen		Webinar	21
26.11.	Di.	EN 12464: der neue Normentwurf mit erweiterten Anforderungen an die Lichtplanung		Webinar	12

DEZEMBER 2019

Datum	Tag	Veranstaltung	Art	Seite
02.12.	Mo.	Wenn Intelligenz ans Licht kommt: Lichtsteuerung ist endlich einfach!	Webinar	18
05.12.	Do.	Online-Tool für Lichtplaner: der TRILUX Lifetime-Rechner	Webinar	16
09.12.	Mo.	Smart City meets Smart Lighting – von der Vision zur Anwendung	Webinar	13

DEZEMBER 2019

Datum	Tag	Veranstaltung	Art	Seite
12.12.	Do.	Wie Licht den Takt angibt	Webinar	20
16.12.	Mo.	Dimmen von LED – ein Muss?	Webinar	19
17.12.	Di.	Basiswissen: was ist DALI?	Webinar	15
18.12.	Mi.	Kann LED-Licht die Netzhaut unserer Augen schädigen?	Webinar	23
19.12.	Do.	Kann LED-Licht das Risiko für bestimmte Krebsarten erhöhen?	Webinar	23

JANUAR 2020

Datum	Tag	Veranstaltung	Art	Seite
07.01.	Di.	Lichtwissen einfach erklärt: die 4 lichttechnischen Grundgrößen	Webinar	14
14.01.	Di.	Licht in der Industrie – zukunftsichere Beleuchtung auch im Außenbereich	Webinar	12
20.01.	Mo.	Einfluss von Tageslichtregelung auf die LED-Lebensdauer	Webinar	19
21.01.	Di.	Schnell nachgeschlagen: die „TRILUX Beleuchtungspraxis“	Webinar	15
30.01.	Do.	Lampenverbote nach neuester europäischer Richtlinie	Webinar	1

FEBRUAR 2020

Datum	Tag	Veranstaltung	Art	Seite
04.02.	Di.	Schnell erfasst: der TRILUX Effizienzrechner	Webinar	17
06.02.	Do.	Retrofit: LED-Lampen als Ersatz für Leuchtstofflampen	Webinar	21
11.02.	Di.	Online-Tool für Lichtplaner: der TRILUX Lifetime-Rechner	Webinar	16
13.02.	Do.	Typenschilder richtig lesen	Webinar	15
26.02.	Mi.	TLA – neue Qualitätskriterien für Beleuchtung	Webinar	22
27.02.	Do.	Wenn Intelligenz ans Licht kommt: Lichtsteuerung ist endlich einfach!	Webinar	18

MÄRZ 2020

Datum	Tag	Veranstaltung	Art	Seite
02.03.	Mo.	Basiswissen: was ist DALI?	Webinar	15
05.03.	Do.	EN 12464: der neue Normentwurf mit erweiterten Anforderungen an die Lichtplanung	Webinar	12
11.03.	Mi.	Lichtwissen einfach erklärt: die 4 lichttechnischen Grundgrößen	Webinar	14
16.03.	Mo.	Dimmen von LED – ein Muss?	Webinar	19
18.03.	Mi.	Kann LED-Licht die Netzhaut unserer Augen schädigen?	Webinar	23
20.03.	Fr.	Kann LED-Licht das Risiko für bestimmte Krebsarten erhöhen?	Webinar	23
24.03.	Di.	Wie Licht den Takt angibt	Webinar	20
25.03.	Mi.	Smart City meets Smart Lighting – von der Vision zur Anwendung	Webinar	13

APRIL 2020

Datum	Tag	Veranstaltung	Art	Seite
02.04.	Do.	Industrie 4.0: Lichtlösungen für den digitalen Wandel	Thementag	9
06.04.	Mo.	Licht für extreme Bereiche: Feuchtraumleuchten im Qualitätscheck	Webinar	17
15.04.	Mi.	Online-Tool für Lichtplaner: der TRILUX Lifetime-Rechner	Webinar	16
20.04.	Mo.	Typenschilder richtig lesen	Webinar	15
22.04.	Di.	Gebäudenähe Beleuchtung – attraktiver Außenbereich im Einklang mit der Architektur	Webinar	14
28.04.	Di.	Lichtmanagement: Beispielhafte Anwendungen	Webinar	20
30.04.	Do.	Lampenverbote nach neuester europäischer Richtlinie	Webinar	11

MAI 2020

Datum	Tag	Veranstaltung	Art	Seite
04.05.	Mo.	Einfluss von Tageslichtregelung auf die LED-Lebensdauer	Webinar	19
07.05.	Do.	Lichtwissen einfach erklärt: die 4 lichttechnischen Grundgrößen	Webinar	14
26.05.	Di.	Basiswissen: was ist DALI?	Webinar	15
27.05.	Mi.	Licht in der Industrie – zukunftsichere Beleuchtung auch im Außenbereich	Webinar	12
28.05.	Do.	Schnell nachgeschlagen: die „TRILUX Beleuchtungspraxis“	Webinar	15

JUNI 2020

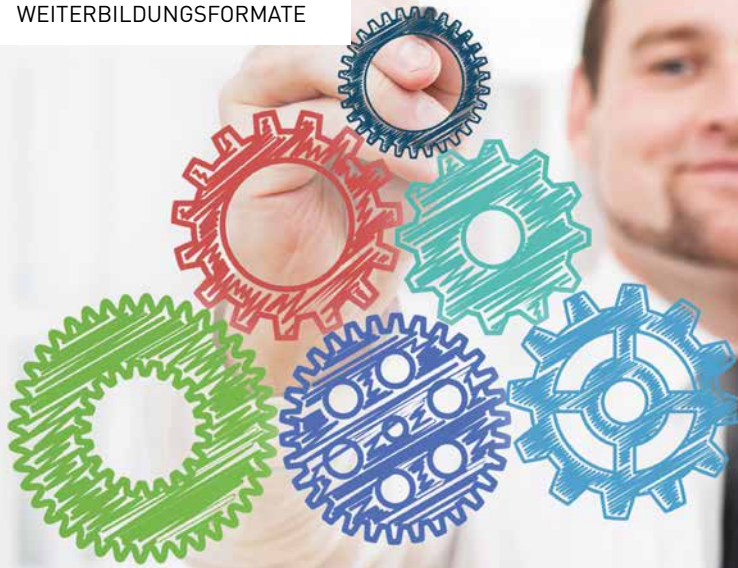
Datum	Tag	Veranstaltung	Art	Seite
03.06.	Mi.	Wenn Intelligenz ans Licht kommt: Lichtsteuerung ist endlich einfach!	Webinar	18
04.06.	Do.	Schnell erfasst: der TRILUX Effizienzrechner	Webinar	17
16.06.	Di.	Dimmen von LED – ein Muss?	Webinar	19
17.06.	Mi.	Typenschilder richtig lesen	Webinar	15
19.06.	Fr.	TLA – neue Qualitätskriterien für Beleuchtung	Webinar	22
22.06.	Mo.	Retrofit: LED-Lampen als Ersatz für Leuchtstofflampen	Webinar	21
23.06.	Di.	Online-Tool für Lichtplaner: der TRILUX Lifetime-Rechner	Webinar	16
25.06.	Do.	EN 12464: der neue Normentwurf mit erweiterten Anforderungen an die Lichtplanung	Webinar	12

JULI 2020

Datum	Tag	Veranstaltung	Art	Seite
02.07.	Do.	Wie Licht den Takt angibt	Webinar	20
06.07.	Mo.	Kann LED-Licht die Netzhaut unserer Augen schädigen?	Webinar	23
15.07.	Mi.	Kann LED-Licht das Risiko für bestimmte Krebsarten erhöhen?	Webinar	23

THEMENTAGE SEMINARE, WEBINARE

WEITERBILDUNGSFORMATE



Thementage

Wie erhält man am besten einen Überblick und tiefe Einblicke in ein komplexes Fachthema? Bei den TRILUX Thementagen. Sie bieten den Teilnehmern eine ganzheitliche Sicht auf ein konkretes Fachgebiet und vermitteln wertvolles Kompaktwissen.

Namhafte Experten geben dabei intensive und durchaus auch kontroverse Praxiseinblicke aus unterschiedlichen Blickwinkeln. Und nach jedem Expertenvortrag bleibt genügend Raum für Diskussionen und Erfahrungsaustausch.

Die gemischten Gruppen mit Teilnehmern verschiedenster beruflicher Hintergründe machen die Thementage zu einer perfekten Plattform zum Netzwerken unter Kollegen – und um bewusst über den eigenen Tellerrand zu schauen.



Seminare

Praxisnahes Know-how aus erster Hand – die Seminare der TRILUX Akademie haben vor allem das Ziel, Ihnen die optimale fachliche Unterstützung für jede Herausforderung zu bieten. Durchgeführt werden die Seminare ausschließlich von Spezialisten mit langjähriger Berufserfahrung, die Ihnen das Fachwissen anschaulich und praxisnah vermitteln.

Für einen optimalen Lern- und Trainingseffekt stehen Austausch, Diskussionen und Interaktivität im Vordergrund. Die kleine Gruppengröße – in der Regel sind es maximal 15 Teilnehmer – sorgt für eine individuelle Betreuung und eine gute Arbeitsatmosphäre.



Webinare

Aus- und Weiterbildung, bequem vom heimischen Arbeitsplatz aus: Die Online-Seminare der TRILUX Akademie sind nicht nur besonders komfortabel – sie senken auch den Reise-, Zeit- und Kostenaufwand. In weniger als 1 Stunde informieren sich die Teilnehmer in virtuellen Seminarräumen über aktuelle Themen im Bereich Licht und Beleuchtung.

Um die Möglichkeiten des Online-Formats auszuschöpfen, werden die Veranstaltungen von Fachreferenten mit einer Zusatzausbildung zum zertifizierten E-Trainer gehalten. Ein wichtiges didaktisches Element der Webinare ist die Interaktivität, so dass die Teilnehmer auch online die Gelegenheit haben, individuelle Fragen zum Thema zu stellen.



Konnektivität, zunehmende Digitalisierung und die LED-Transformation ermöglichen uns heute und in Zukunft enorm gesteigerte Anwendernutzen. Dabei ändern sich Planungsbedingungen gravierend – allen voran die wichtigste Norm zur Beleuchtung von Arbeitsstätten in Innenräumen SN EN 12464-1.

An nur einem Nachmittag erhalten Sie einen Überblick darüber, was für Ihre Planungen von Beleuchtungsanlagen im Innenraum relevant ist – ganz getreu unseres Leitgedankens SIMPLIFY YOUR LIGHT.

Zielgruppe	Planer, Lichtplaner, Architekten	
Inhalte	14.00 Uhr – 14.30 Uhr Welcome und Begrüßung 14.30 Uhr – 17.00 Uhr Vorträge <ul style="list-style-type: none"> • Neuerungen der prEN 12464-1 <ul style="list-style-type: none"> – Status und Verbindlichkeit – Beleuchtungsanforderungen für Aufgaben- und Tätigkeitsbereiche – Lichttechnische Anforderungen zur Gestaltung des Raumes • Sonstige aktuelle Themen aus der Lichttechnik <ul style="list-style-type: none"> – Wird das Inverkehrbringen von Leuchtstofflampen verboten? – Netzhautschädigung durch optische Strahlung – was ist dran? – Human Centric Lighting: Überblick und Umsetzung 17.00 Uhr Diskussion und Austausch	
Termine/Ort	20.11.2019 (Mittwoch)	Salzburg
	21.11.2019 (Donnerstag)	Wien
Nachweis	Teilnahmebescheinigung	



Thementag



Buchungsnummer:
TGAT0102
Teilnahmegebühr/
zusätzliche Leistungen:

kostenlos



www.trilux.com/TGAT0102

INDUSTRIE 4.0: LICHTLÖSUNGEN FÜR DEN DIGITALEN WANDEL



Bedarfsgerechtes Licht ist ein Wettbewerbsvorteil. Das gilt insbesondere im industriellen Umfeld, denn eine Produktions- oder Lagerhalle ideal zu beleuchten ist eine anspruchsvolle Aufgabe. Dabei ändern sich Planungsbedingungen gravierend – allen voran die wichtigste Norm zur Beleuchtung von Arbeitsstätten in Innenräumen EN 12464-1. Gleichzeitig ermöglichen neue Technologien und Systeme die Realisierung von hocheffizienten Beleuchtungskonzepten, die sich voll an den Bedürfnissen des Menschen ausrichten.

Energieeffizienz, Human Centric Lighting, Vernetzung: Licht ist heute viel mehr als nur Beleuchtung. Im Rahmen dieses Thementages zeichnen Experten ein praxisnahes Gesamtbild davon, wie intelligente Industriebeleuchtung heute normenkonform, nachhaltig und zukunftsgerecht umgesetzt werden kann.

Zielgruppe	Industrie, Planer und Installateure mit dem Schwerpunkt Industrie
Inhalte	<ul style="list-style-type: none">• Die Neuerungen der EN 12464 und ihre Auswirkungen auf die Industriebeleuchtung• Lichtmanagement im industriellen Umfeld• Best Practise „Human Centric Lighting“: Erfahrungen einer HCL-Industriebeleuchtung• Industrielle Fertigung im Wandel• Alles bleibt gleich. Nur besser: Das neue Lichtbandsystem E-Line Next
Termin/Uhrzeit	02.04.2020 (Donnerstag) 14.00 - 18.00 Uhr
Nachweis	Teilnahmebescheinigung



Thementag



Buchungsnummer:
TGAT0502
Teilnahmegebühr/
zusätzliche Leistungen:

kostenlos



www.trilux.com/TGAT0502

Aktuelle Informationen zum Veranstaltungsort und den Inhalten finden Sie unter www.trilux.com/TGAT0502

WEBINARE

LICHTWISSEN KOMPAKT



Zumeist ist es der Faktor Zeit, der notwendigen Wissensupdates entgegensteht. So lassen sich Fortbildungstage aufgrund zunehmender Arbeitsverdichtung immer schwieriger planen. Dabei gibt es viele Themen, die gar nicht unbedingt einen ganzen Seminartag mit aufwändiger Anreise zum Veranstaltungsort beanspruchen. Viele Inhalte können dank fortschreitender Digitalisierung mittlerweile online vermittelt werden – in Webinaren. Die Teilnahme erfordert maximal eine Stunde Lernzeit und kann bequem am eigenen Arbeitsplatz stattfinden.

Dauer	ca. 30 Minuten
Ort	Das Webinar findet am eigenen Arbeitsplatz statt.
Technische Voraussetzungen	Sie benötigen Internetzugang. Die Audioverbindung erfolgt über Headset oder Lautsprecher Ihres Computers bzw. Ihres mobilen Geräts (VoIP).



Video-Tutorial

In diesem Kapitel finden sich auch Video-Tutorials, die im TRILUX Akademie-studio vorproduziert wurden. Dabei handelt es sich um ein Lernformat, das lichttechnisches Grund- und Spezialwissen fokussiert auf den Punkt bringt. Zu Fragen und Anregungen stehen wir Ihnen im Nachgang per E-Mail zur Verfügung.

LAMPENVERBOTE NACH NEUESTER EUROPÄISCHER RICHTLINIE

Zielgruppe	Betreiber von Beleuchtungsanlagen in Arbeitsstätten, Lichtplaner, Kommunen, Großhandel, Lichtprofis
Lernziel	Im Webinar erfahren Sie, welche Lampenverbote aktuell und zukünftig anstehen und welche Sanierungsoptionen für davon betroffene Beleuchtungsanlagen sinnvoll sind.
Inhalte	<p>Durch diverse Verbote von Lichtquellen, die bislang in der Büro-, Industrie und Straßenbeleuchtung eingesetzt wurden, stehen Betreiber entsprechender Beleuchtungsanlagen vor neuen Herausforderungen. Nachdem bereits die Quecksilberdampf-Hochdrucklampen sowie ineffiziente Halogen-Metaldampflampen nicht mehr in Verkehr gebracht werden dürfen, hat die EU-Kommission 2019 mit der so genannten Single Lighting Regulation (SLR) eine weitere Anhebung der Mindestgrenzwerte für die Energieeffizienz von Lampen und Vorschaltgeräten beschlossen. Damit kommt es praktisch zu neuen Verbotstufen für weit verbreitete Lampenarten. Welche Leuchtmittel ab wann nicht mehr in Verkehr gebracht werden dürfen und worauf Betroffene und Lichtfachleute jetzt achten sollten, erfahren Sie in diesem Webinar. Es gliedert sich in folgende Teile:</p> <ul style="list-style-type: none">• Hintergründe und Ziele der Single Lighting Regulation (SLR) 2019• Anforderungen an Lichtquellen und Vorschaltgeräte• Anforderungen an die Lichtqualität• Aktuelle und zukünftige Lampenverbote• Empfehlungen und Praxistipps
Termine/Uhrzeit	05.08.2019 (Montag) 10.00 Uhr 21.10.2019 (Montag) 10.00 Uhr 30.01.2020 (Donnerstag) 10.00 Uhr 30.04.2020 (Donnerstag) 10.00 Uhr



Webinar

Buchungsnummer:
WEDE0526
**Teilnahmegebühr/
zusätzliche Leistungen:**

kostenlos



www.trilux.com/WEDE0526

EN 12464: DER NEUE NORMENTWURF MIT ERWEITERTEN ANFORDERUNGEN AN DIE LICHTPLANUNG

Zielgruppe	Lichtplaner	
Lernziel	Sie erhalten einen Überblick über die bevorstehenden Neuerungen der EN 12464-1 und die Auswirkungen auf die Planung der Beleuchtung von Arbeitsstätten in Innenräumen.	
Inhalte	<ul style="list-style-type: none"> • Hintergründe und Aktuelles zum Normentwurf prEN 12464-1:2019 • Neue Begrifflichkeiten • Ergänzung der Tabellenstruktur • Bedeutung von Objekten und Personen • Einführung eines Beleuchtungsstärkebandes • Wichtige Änderungen im Überblick • Beispiele und Empfehlungen 	
Termine/Uhrzeit	26.11.2019 (Dienstag)	11.00 Uhr
	05.03.2020 (Donnerstag)	11.00 Uhr
	25.06.2020 (Donnerstag)	10.00 Uhr



Webinar

Buchungsnummer:
WEDE0133
**Teilnahmegebühr/
zusätzliche Leistungen:**

kostenlos



www.trilux.com/WEDE0133

LICHT IN DER INDUSTRIE – ZUKUNFTSSICHERE BELEUCHTUNG AUCH IM AUSSENBEREICH

Zielgruppe	Planer, Elektrohandwerk, Industrie	
Lernziel	In diesem Webinar lernen Sie das TRILUX Portfolio rund um die Industriebeleuchtung kennen. Sie erhalten eine Hilfestellung zur richtigen Auswahl und Anordnung von LEDs und Leuchten für den Einsatz rund um das Industriegelände.	
Inhalte	<ul style="list-style-type: none"> • Perfektes Licht in der Industrie • Leuchtenübersicht und Einsatzbereiche <ul style="list-style-type: none"> – Beleuchtung von Werkstraßen – Beleuchtung von Lager- und Logostikflächen – Beleuchtung von Arbeitsstätten im Freien – Beleuchtung von Eingangsbereichen – Fassadengestaltung • Licht- und Leuchtentechnik 	
Termine/Uhrzeit	25.09.2019 (Mittwoch)	10.00 Uhr
	14.01.2020 (Dienstag)	11.00 Uhr
	27.05.2020 (Mittwoch)	10.00 Uhr



Webinar

Buchungsnummer:
WEDE0210
**Teilnahmegebühr/
zusätzliche Leistungen:**

kostenlos



www.trilux.com/WEDE0210

SMART CITY MEETS SMART LIGHTING – VON DER VISION ZUR ANWENDUNG

Zielgruppe	Städte und Kommunen, Energieversorger, Planer und alle, die sich für das Trendthema Smart City/ Smart Lighting interessieren	
Lernziel	Das Thema Smart City ist in aller Munde, doch es gibt keine auf jede Stadt zutreffende Definition des Begriffs. In diesem Webinar erfahren Sie, was Smart City für die zukünftige Entwicklung der Städte bedeutet und erleben, wie Sie smartes Licht einfach planen, einfach einrichten und einfach bedienen und wie Smart Lighting Ready Lösungen bei der Umsetzung helfen.	
Inhalte	<ul style="list-style-type: none">• Was ist Smart City?• Woher kommt der Begriff und was genau steckt dahinter?• Fokus Smart Lighting – Was versteht man unter diesem Begriff?• Wie sieht eine individuelle und bedarfsgerechte Lichtlösung aus?• Welche Möglichkeiten bietet das Lichtmanagementsystem Outdoor?• Vorstellung der verschiedenen Möglichkeiten – Powerline und Funk• Was kann mitlaufendes Licht?• Einfache Steuerung über webbasierte Software, Vorstellung der Software• Kundennutzen und Vorteile eines Lichtmanagementsystems im Außenbereich	
Termine/Uhrzeit	23.09.2019 (Montag)	10.00 Uhr
	09.12.2019 (Montag)	10.00 Uhr
	25.03.2020 (Mittwoch)	10.00 Uhr



Webinar

Buchungsnummer:
WEDE0216
Teilnahmegebühr/
zusätzliche Leistungen:

kostenlos



www.trilux.com/WEDE0216

GEBÄUDENAHE BELEUCHTUNG – ATTRAKTIVER AUSSENBEREICH IM EINKLANG MIT DER ARCHITEKTUR

Zielgruppe	[Licht-]Planer, [Landschafts-]Architekten, Industrie, Großhandel, Elektrohandwerk	
Lernziel	In diesem Webinar lernen Sie das TRILUX Portfolio rund um die gebäudenaher Beleuchtung kennen. Sie erhalten eine Hilfestellung zur richtigen Auswahl und Anordnung von LEDs und Leuchten, die es Ihnen ermöglichen, nicht nur Architektur zu betonen, sondern auch Objekte gezielt anzustrahlen und perfekt in Szene zu setzen.	
Inhalte	<ul style="list-style-type: none"> • Attraktiver Außenbereich im Einklang mit der Architektur • Anziehungskraft des Lichts • Wirkungsvolles und individuelles Lichtdesign im Außenbereich • Individuelle Illumination im Außenbereich • Vorstellung und Umsetzung der Aufgabe mit Hilfe von <ul style="list-style-type: none"> – Bodeneinbauleuchten – Wandeinbau-/anbauleuchten – Deckeneinbau-/anbauleuchten – Pollerleuchten – Strahlern 	
Termine/Uhrzeit	02.07.2019 (Dienstag)	11.00 Uhr
	05.11.2019 (Dienstag)	11.00 Uhr
	22.04.2020 (Mittwoch)	10.00 Uhr



Webinar

Buchungsnummer:
WEDE0219
Teilnahmegebühr/
zusätzliche Leistungen:

kostenlos



www.trilux.com/WEDE0219

LICHTWISSEN EINFACH ERKLÄRT: DIE 4 LICHTTECHNISCHEN GRUNDGRÖSSEN

Zielgruppe	Lichteinsteiger, die sich professionell mit Licht beschäftigen wollen	
Lernziel	Im Webinar lernen Sie die lichttechnischen Grundgrößen kennen. Was ist Lichtstrom, Lichtstärke, Beleuchtungsstärke und Leuchtdichte? Experten beantworten Ihre individuellen Fragen.	
Inhalte	<p>Das Webinar vermittelt einfach und verständlich die vier lichttechnischen Grundgrößen der Beleuchtung:</p> <ul style="list-style-type: none"> • Lichtstrom • Lichtstärke • Beleuchtungsstärke • Leuchtdichte 	
Termine/Uhrzeit	25.07.2019 (Donnerstag)	10.00 Uhr
	05.09.2019 (Donnerstag)	10.00 Uhr
	07.11.2019 (Donnerstag)	10.00 Uhr
	07.01.2020 (Dienstag)	10.00 Uhr
	11.03.2020 (Mittwoch)	10.00 Uhr
	07.05.2020 (Donnerstag)	10.00 Uhr



Webinar

Buchungsnummer:
WEDE0517
Teilnahmegebühr/
zusätzliche Leistungen:

kostenlos



www.trilux.com/WEDE0517

TYPENSCHILDER RICHTIG LESEN

Zielgruppe	Elektrohandwerk, Planer, Großhandel, Facility Manager, Betreiber von Beleuchtungsanlagen	
Lernziel	Im Webinar lernen Sie das Typenschild einer Leuchte zu interpretieren und den Einsatzbereich der Leuchte richtig zu bestimmen.	
Inhalte	Nach EN 60598-1 müssen auf Leuchten bestimmte Angaben (Aufschriften), insbesondere auf dem Typenschild, angebracht sein, z. B. Herstellername, Bemessungswerte, Schutzklasse, Approbationszeichen, ggf. Bildzeichen für die Montage u. a. Im Webinar erläutert unser Experte die wichtigsten Punkte: <ul style="list-style-type: none">• Gesetzliche Regelungen• Sicherheitsbezogene Anforderungen• Energieeffizienz-Indizes• Herstellerspezifische Daten• Betriebsbedingungen	
Termine/Uhrzeit	07.08.2019 (Mittwoch)	10.00 Uhr
	23.10.2019 (Mittwoch)	10.00 Uhr
	13.02.2020 (Donnerstag)	10.00 Uhr
	20.04.2020 (Montag)	10.00 Uhr
	17.06.2020 (Mittwoch)	10.00 Uhr



Webinar

Buchungsnummer:
WEDE0524
**Teilnahmegebühr/
zusätzliche Leistungen:**

kostenlos



www.trilux.com/WEDE0524

BASISWISSEN: WAS IST DALI?

Zielgruppe	Planer, Ingenieure, Elektrohandwerk, die moderne Lichtmanagementsysteme planen und installieren	
Lernziel	Im Webinar erhalten Sie das Basiswissen, das Ihnen ermöglicht, die Ansteuerungen von Leuchten mit der DALI-Schnittstelle im Grundsatz zu verstehen und zu bewerten. Unterschiedliche Funktionalitäten und ihre typischen Anwendungen werden erläutert. Experten beantworten Ihre individuellen Fragen.	
Inhalte	Das Webinar vermittelt Basiswissen zu Anwendungen der DALI-Schnittstelle: <ul style="list-style-type: none">• DALI-Norm• Einfache DALI-Systeme• DALI-Funktionalitäten im Gebäudemanagement• Monitoring der DALI-Schnittstelle• Aufwand und Nutzen des Einsatzes von DALI-Komponenten	
Termine/Uhrzeit	08.07.2019 (Montag)	10.00 Uhr
	01.10.2019 (Dienstag)	10.00 Uhr
	17.12.2019 (Dienstag)	10.00 Uhr
	02.03.2020 (Montag)	10.00 Uhr
	26.05.2020 (Dienstag)	10.00 Uhr



Webinar

Buchungsnummer:
WEDE0518
**Teilnahmegebühr/
zusätzliche Leistungen:**

kostenlos



www.trilux.com/WEDE0518

SCHNELL NACHGESCHLAGEN: DIE „TRILUX BELEUCHTUNGSPRAXIS“

Zielgruppe	Planer, Architekten, Elektrohandwerk, Fachleute der Lichttechnik und Arbeitssicherheit	
Lernziel	Die Teilnehmer werden in Struktur und Handhabung des Online-Kompendiums „TRILUX Beleuchtungspraxis“ eingeführt.	
Inhalte	<ul style="list-style-type: none"> • Was ist die „TRILUX Beleuchtungspraxis“? • Online und/oder PDF • Zugang • Inhalte der Lichttechnik • Inhalte der Elektrotechnik • Index und Glossar • Effiziente Handhabung • Aktualisierungen 	
Termine/Uhrzeit	23.07.2019 (Dienstag)	10.00 Uhr
	16.10.2019 (Mittwoch)	10.00 Uhr
	21.01.2020 (Dienstag)	10.00 Uhr
	28.05.2020 (Donnerstag)	10.00 Uhr



Webinar

Buchungsnummer:
WEDE0410
**Teilnahmegebühr/
zusätzliche Leistungen:**

kostenlos



www.trilux.com/WEDE0410

ONLINE-TOOL FÜR LICHTPLANER: DER TRILUX LIFETIME-RECHNER

Zielgruppe	Lichtplaner, Facility Manager, Einkäufer und Großhandel	
Lernziel	<p>Sie wollen wissen, wie stark sich die Lebensdauer einer LED-Leuchte bei anderen Umgebungstemperaturen verändert? Oder wie viel länger die Lebensdauer einer L80 LED-Leuchte unter L70-Bedingungen wird?</p> <p>Mit dem TRILUX Lifetime-Rechner können die mittlere Bemessungslebensdauer und Umgebungstemperatur konvertiert werden. Im Webinar lernen Sie die Funktionalität und Handhabung des Lifetime-Rechners kennen.</p>	
Inhalte	<p>Der TRILUX Lifetime-Rechner bietet verschiedene Berechnungen an:</p> <ul style="list-style-type: none"> • Umrechnung von Lebensdauerangaben unterschiedlicher Leuchten • Mit den Lebensdauerangaben den passenden Wartungsfaktor bestimmen • Berücksichtigung der Konstant-Lichtstrom-Technologie (CLO) 	
Termine/Uhrzeit	04.07.2019 (Donnerstag)	11.00 Uhr
	26.09.2019 (Donnerstag)	10.00 Uhr
	05.12.2019 (Donnerstag)	10.00 Uhr
	11.02.2020 (Dienstag)	10.00 Uhr
	15.04.2020 (Mittwoch)	10.00 Uhr
	23.06.2020 (Dienstag)	10.00 Uhr



Webinar

Buchungsnummer:
WEDE0411
**Teilnahmegebühr/
zusätzliche Leistungen:**

kostenlos



www.trilux.com/WEDE0411

LICHT FÜR EXTREME BEREICHE: FEUCHTRAUMLEUCHTEN IM QUALITÄTSCHECK

Zielgruppe	Elektrohandwerk, Planer, Großhandel, Facility Manager, Betreiber von Beleuchtungsanlagen	
Lernziel	Jeder kennt sie: die klassische Feuchtraumleuchte. In der Praxis treffen wir jedoch auf unterschiedlichste Ausführungen. Das Webinar zeigt auf, worauf Sie bei der Auswahl der richtigen Leuchte achten sollten, um im Projekt keine unliebsamen Überraschungen zu erleben.	
Inhalte	<ul style="list-style-type: none">• Staub oder Feuchtigkeit: den richtigen Leuchtentyp wählen• Temperatur- und Umgebungseinflüsse: Fehler bei der Materialwahl• Schnell und sicher: Anschlusstechniken im Überblick• Performance: Lichtstrom und Lebensdauer• Sanierungskonzepte: 1:1-Austausch, LED, Retrofit• IP und SK: das verrät das Typenschild• Laborprüfung: Qualitätsnachweise• Richtige Lichtverteilung: optische Systeme• Connectivity: Steigern der Beleuchtungsqualität	
Termine/Uhrzeit	22.07.2019 (Montag)	10.00 Uhr
	08.10.2019 (Dienstag)	10.00 Uhr
	06.04.2020 (Montag)	11.00 Uhr



Webinar

Buchungsnummer:
WEDE0531
Teilnahmegebühr/
zusätzliche Leistungen:

kostenlos



www.trilux.com/WEDE0531

SCHNELL ERFASST: DER TRILUX EFFIZIENZRECHNER

Zielgruppe	Lichtplaner, Energieberater, Energiebeauftragte	
Voraussetzungen	Grundlegende Erfahrung in der Lichtplanung	
Lernziel	Sie lernen die Möglichkeiten und die Bedienung des TRILUX Online-Effizienzrechners für Beleuchtung kennen und bekommen zudem ein Gefühl für die Voreinstellung relevanter Parameter.	
Inhalte	<ul style="list-style-type: none">• Was kann der Effizienzrechner?• Voreinstellungen und Personalisierung• Anlagen konfigurieren• Der Einfluss von Lichtmanagement• Kalkulation und Auswertung• Amortisation und Total Profit• CO₂-Bewertung• Grafische Darstellung der Ergebnisse• Report	
Termine/Uhrzeit	29.08.2019 (Donnerstag)	10.00 Uhr
	11.11.2019 (Montag)	10.00 Uhr
	04.02.2020 (Dienstag)	10.00 Uhr
	04.06.2020 (Donnerstag)	10.00 Uhr



Webinar

Buchungsnummer:
WEDE0610
Teilnahmegebühr/
zusätzliche Leistungen:

kostenlos



www.trilux.com/WEDE0610

EFFIZIENZPOTENZIAL LED: BELEUCHTUNG EINFACH SANIEREN

Zielgruppe	Elektrohandwerk, Großhandel
Lernziel	Im Webinar erläutern wir Ihnen das systematische Vorgehen bei der Planung von Sanierungsmaßnahmen kleiner und mittlerer Beleuchtungsprojekte. Sie erkennen konkrete Ansätze für die Beratung und Umsetzung im Handwerk.
Inhalte	<p>Kosten sparen, Lichtqualität steigern – Beleuchtungsanierung als Erfolgsfaktor im Elektrohandwerk:</p> <ul style="list-style-type: none"> • Beleuchtungssanierung: Vorteile für Betreiber und Nutzer • Innovative Technik nutzen: LED-Merkmale, Nutzen und Anwendungen • Welche Sanierungsoption ist die richtige? • Einsparpotenziale und Sanierungsbeispiele • Argumentationshilfe zur Kundenberatung
Termine/Uhrzeit	<p>22.08.2019 (Donnerstag) 10.00 Uhr 24.10.2019 (Donnerstag) 10.00 Uhr</p>



Webinar

Buchungsnummer:
WEDE0616
**Teilnahmegebühr/
 zusätzliche Leistungen:**

kostenlos



www.trilux.com/WEDE0616

WENN INTELLIGENZ ANS LICHT KOMMT: LICHTSTEUERUNG IST ENDLICH EINFACH!

Zielgruppe	Elektrohandwerk, Planer, Großhandel
Lernziel	In diesem Webinar erleben Sie, wie einfach Lichtsteuerung sein kann: Einfach planen, einfach installieren, einfach einrichten, einfach bedienen. Lassen Sie sich begeistern von LiveLink, der neuartigen Beleuchtungssteuerung per Smartphone oder Tablet.
Inhalte	<ul style="list-style-type: none"> • LiveLink: Lichtmanagement ist endlich einfach • Warum eine aufwändige Planung überflüssig wird • Use Cases: Vorinstallierte Anwendungsfälle • Kinderleichte Konfiguration per App • Einfache Bedienung per Smartphone oder Tablet
Dauer	ca. 15 Minuten
Termine/Uhrzeit	<p>08.08.2019 (Donnerstag) 10.00 Uhr 10.10.2019 (Donnerstag) 10.00 Uhr 02.12.2019 (Montag) 10.00 Uhr 27.02.2020 (Donnerstag) 10.00 Uhr 03.06.2020 (Mittwoch) 10.00 Uhr</p>



Webinar

Buchungsnummer:
WEDE0620
**Teilnahmegebühr/
 zusätzliche Leistungen:**

kostenlos



www.trilux.com/WEDE0620

EINFLUSS VON TAGESLICHTREGELUNG AUF DIE LED-LEBENSDAUER

Zielgruppe	Planer, Betreiber von Beleuchtungsanlagen, Elektrohandwerk		
Lernziel	In diesem Webinar erfahren Sie anhand eines praktischen Referenzbeispiels, welchen Einfluss eine Tageslichtregelung auf den Energieverbrauch und die Lebensdauer einer LED-Beleuchtungsanlage hat.		
Inhalte	Sie erhalten Einblick in die Betriebsdaten einer tageslichtgeregelten LED-Beleuchtungsanlage. Die Anlage hat eine Cloud-Anbindung und speichert die aktuellen Daten wie Leistungsaufnahme und Temperatur regelmäßig dort ab. Durch eine Analyse der aufgezeichneten Daten gewinnt man Erkenntnisse über <ul style="list-style-type: none">• die zu messende Energieeinsparung durch die Tageslichtregelung• die Abhängig von Jahreszeit und Wetter• die Auswirkung auf die Thermik der Leuchte• die damit verbundene Verlängerung der Lebensdauer (L80) der Leuchte		
Termine/Uhrzeit	10.07.2019 (Mittwoch)	10.00 Uhr	
	30.10.2019 (Mittwoch)	10.00 Uhr	
	20.01.2020 (Montag)	10.00 Uhr	
	04.05.2020 (Montag)	10.00 Uhr	



Webinar

Buchungsnummer:
WEDE0627
**Teilnahmegebühr/
zusätzliche Leistungen:**

kostenlos



www.trilux.com/WEDE0627

DIMMEN VON LED – EIN MUSS?

Zielgruppe	Angehende Lichtprofis, Planer und Elektrohandwerk		
Lernziel	In diesem Grundlagenwebinar erfahren Sie, was dimmbare Beleuchtung ausmacht, wie sie funktioniert und welche Nutzen die Betreiber der Anlage erwarten können. Sie erhalten zudem eine Hilfestellung bei der richtigen Auswahl und Umsetzung der Dimmtechnologie.		
Inhalte	<ul style="list-style-type: none">• Einführung in dimmbare Beleuchtung• Mehrwert durch Dimmen• Dimmen – ein Muss? Gesetzliche Vorgaben und normative Anforderungen der aktuellen EnEV• Unterschiedliche Dimm-Technologien• Installationsaufwand		
Termine/Uhrzeit	06.08.2019 (Dienstag)	10.00 Uhr	
	15.10.2019 (Dienstag)	10.00 Uhr	
	16.12.2019 (Montag)	10.00 Uhr	
	16.03.2020 (Montag)	10.00 Uhr	
	16.06.2020 (Dienstag)	10.00 Uhr	



Webinar

Buchungsnummer:
WEDE0628
**Teilnahmegebühr/
zusätzliche Leistungen:**

kostenlos



www.trilux.com/WEDE0628

WIE LICHT DEN TAKT ANGIBT

Zielgruppe	Lichtplaner, Architekten, Elektrohandwerk, Bauherren, Facility Manager und alle Personen, die sich für die biologische Wirkung des Lichts auf den Menschen interessieren	
Lernziel	Licht wirkt als Taktgeber für unsere innere Uhr, Licht wirkt aktivierend. Im Webinar erfahren Sie, welche nichtvisuellen Wirkungen Licht auf uns Menschen und unseren circadianen Rhythmus hat, und wie es unsere Leistungsfähigkeit beeinflusst.	
Inhalte	<ul style="list-style-type: none">• 24 h: Der circadiane Rhythmus des Menschen• Von Hormonen gesteuert: Aktivität und Entspannung• Masterclock: Unsere innere Uhr• Die Sonne als Vorbild: Biologisch wirksames Licht	
Termine/Uhrzeit	20.08.2019 (Dienstag)	10.00 Uhr
	12.09.2019 (Donnerstag)	10.00 Uhr
	12.12.2019 (Donnerstag)	10.00 Uhr
	24.03.2020 (Dienstag)	10.00 Uhr
	02.07.2020 (Donnerstag)	10.00 Uhr



Webinar

Buchungsnummer:
WEDE0709
**Teilnahmegebühr/
zusätzliche Leistungen:**

kostenlos



www.trilux.com/WEDE0709

LICHTMANAGEMENT: BEISPIELHAFTE ANWENDUNGEN

Zielgruppe	Planer, Elektrohandwerk, Großhandel	
Lernziel	Die Aufgaben des Lichtmanagements reichen von einfachen Einzelplatz-Lösungen mit Anwesenheits- erfassung und tageslichtabhängigen Regelung über die circadiane Steuerung der Farbtemperatur der Beleuchtung bis hin zu Lösungen mit variierbarem Sollwert der Beleuchtungsstärke. Im Webinar stellen wir Ihnen – ausgehend von der jeweiligen Raumnutzung und ihren typischen Anforderungen – beispielhaft verschiedene Anwendungen mit Lichtmanagement vor.	
Inhalte	Planungsansätze und Installationsprinzipien für Lichtmanagement in unterschiedlichen Anwendungen: <ul style="list-style-type: none">• Einzel-, Gruppen- oder Großraumbüro• Klassenraum• Sporthalle• Logistikzentrum• Industriehalle	
Termine/Uhrzeit	28.04.2020 (Dienstag)	10.00 Uhr



Webinar

Buchungsnummer:
WEDE0630
**Teilnahmegebühr/
zusätzliche Leistungen:**

kostenlos



www.trilux.com/WEDE0630

RETROFIT: LED-LAMPEN ALS ERSATZ FÜR LEUCHTSTOFFLAMPEN

Zielgruppe	Elektrohandwerk, Planer, Großhandel, Facility Manager, Betreiber von Beleuchtungsanlagen										
Lernziel	Im Webinar erhalten Sie einen Überblick über die Funktionsweise und die Risiken beim praktischen Einsatz von LED-Retrofits für Leuchtstofflampen.										
Inhalte	<p>Mit zunehmender Verbreitung der LED-Technologie werden in der Allgemeinbeleuchtung gelegentlich LED-Röhren, sogenannte „Retrofit-Lampen“ als Ersatz für herkömmliche Leuchtstofflampen angeboten.</p> <p>Ist der Einsatz dieser Retrofits sinnvoll und gefahrlos möglich ohne Einschränkungen in Bezug auf sicherheits- und lichttechnische Anforderungen?</p> <ul style="list-style-type: none">• Definition: Retrofit- und Konversions-Lampen• Normative Grundlagen• Sicherheitsanforderungen• Stroboskopeffekte• Garantie und Produkthaftung• Lichtqualität und Wirtschaftlichkeit• Restriktionen durch Richtlinien und Förderprogramme										
Termine/Uhrzeit	<table><tr><td>30.07.2019 (Dienstag)</td><td>10.00 Uhr</td></tr><tr><td>24.09.2019 (Dienstag)</td><td>10.00 Uhr</td></tr><tr><td>21.11.2019 (Donnerstag)</td><td>10.00 Uhr</td></tr><tr><td>06.02.2020 (Donnerstag)</td><td>10.00 Uhr</td></tr><tr><td>22.06.2020 (Montag)</td><td>10.00 Uhr</td></tr></table>	30.07.2019 (Dienstag)	10.00 Uhr	24.09.2019 (Dienstag)	10.00 Uhr	21.11.2019 (Donnerstag)	10.00 Uhr	06.02.2020 (Donnerstag)	10.00 Uhr	22.06.2020 (Montag)	10.00 Uhr
30.07.2019 (Dienstag)	10.00 Uhr										
24.09.2019 (Dienstag)	10.00 Uhr										
21.11.2019 (Donnerstag)	10.00 Uhr										
06.02.2020 (Donnerstag)	10.00 Uhr										
22.06.2020 (Montag)	10.00 Uhr										



Webinar

Buchungsnummer:
WEDE0811
Teilnahmegebühr/
zusätzliche Leistungen:

kostenlos



www.trilux.com/WEDE0811

Zielgruppe	Planer, Betreiber und Elektrohandwerk	
Lernziel	<p>Heutige LED-Technologie reagiert nahezu trägheitslos, sodass Lichtschwankungen als Flimmern wahrnehmbar werden und physiologische Effekte wie Kopfschmerzen auftreten können. Unter TLA (Temporal Light Artefacts) werden alle visuellen Effekte zusammengefasst, die durch Lichtquellen hervorgerufen werden, deren Intensität oder Spektralverteilung sich mit der Zeit ändert. Neben Flimmern können Stroboskopeffekte auftreten und die Wahrnehmung rotierender oder sich hin- und herbewegender Maschinenteile verändern.</p> <p>Doch wie müssen LED-Beleuchtungssysteme ausgelegt werden, um derartige Effekte möglichst zu vermeiden? Im Webinar werden Sie über die technischen und physiologischen Hintergründe informiert und erfahren, welche normativen Veränderungen anstehen.</p>	
Inhalte	<p>In Form eines Video-Tutorials werden folgende Punkte erläutert:</p> <ul style="list-style-type: none"> • Erläuterungen: TLA, Flimmern/Flicker und Stroboskopeffekt • Die Empfindlichkeit des Auges bei Leuchtdichteschwankungen • Einfluss der Dimmung mit Pulsweitenmodulation • LED-Retrofit-Lampen und das 100-Hz-Problem • Messverfahren und Grenzwerte zur Bewertung von TLA • Hinweise zu wissenschaftlichen Arbeiten und zur Standardisierung • Anwendungsspezifische Betrachtungen 	
Dauer	ca. 20 Minuten	
Termine/Uhrzeit	24.07.2019 (Mittwoch)	10.00 Uhr
	18.09.2019 (Mittwoch)	10.00 Uhr
	19.11.2019 (Dienstag)	10.00 Uhr
	26.02.2020 (Mittwoch)	10.00 Uhr
	19.06.2020 (Freitag)	10.00 Uhr



Webinar

Buchungsnummer:
WEDE0814
Teilnahmegebühr/
zusätzliche Leistungen:

kostenlos



www.trilux.com/WEDE0814

KANN LED-LICHT DIE NETZHAUT UNSERER AUGEN SCHÄDIGEN?



Zielgruppe	Alle, die sich professionell mit Licht beschäftigen
Lernziel	Die Teilnehmer erfahren Wissenswertes zu den Risiken der Netzhautschädigung durch natürliches und künstliches Licht.
Inhalte	In Form eines Video-Tutorials werden folgende Punkte erläutert: <ul style="list-style-type: none">• Entstehungsprozesse bei Makuladegeneration• Übersicht über wissenschaftliche Studien zu dem Thema• Normen und Regelwerke• Risikobewertung in Bezug auf LED• Aussagen in Medien• Empfehlungen für die Praxis
Dauer	ca. 10 Minuten
Termine/Uhrzeit	15.08.2019 (Donnerstag) 10.00 Uhr 17.10.2019 (Donnerstag) 10.00 Uhr 18.12.2019 (Mittwoch) 10.00 Uhr 18.03.2020 (Mittwoch) 10.00 Uhr 06.07.2020 (Montag) 10.00 Uhr



Webinar

Buchungsnummer:
WEDE0713
Teilnahmegebühr/
zusätzliche Leistungen:

kostenlos



www.trilux.com/WEDE0713

KANN LED-LICHT DAS RISIKO FÜR BESTIMMTE KREBSARTEN ERHÖHEN?



Zielgruppe	Alle, die sich professionell mit Licht beschäftigen
Lernziel	Die Teilnehmer erfahren Wissenswertes zu einem erhöhten Krebsrisiko durch künstliches Licht.
Inhalte	In Form eines Video-Tutorials werden folgende Punkte erläutert: <ul style="list-style-type: none">• Übersicht über wissenschaftliche Studien zu dem Thema• Interpretation• Risikobewertung in Bezug auf LED• Aussagen in Medien• Empfehlungen für die Praxis
Dauer	ca. 10 Minuten
Termine/Uhrzeit	21.08.2019 (Mittwoch) 10.00 Uhr 07.10.2019 (Montag) 10.00 Uhr 19.12.2019 (Donnerstag) 10.00 Uhr 20.03.2020 (Freitag) 10.00 Uhr 15.07.2020 (Mittwoch) 10.00 Uhr



Webinar

Buchungsnummer:
WEDE0714
Teilnahmegebühr/
zusätzliche Leistungen:

kostenlos



www.trilux.com/WEDE0714

KONTAKT

WIR SIND FÜR SIE DA



Evelyne Karch

Sollten Sie eine Frage rund um das Programm der TRILUX Akademie haben, beraten wir Sie gern.

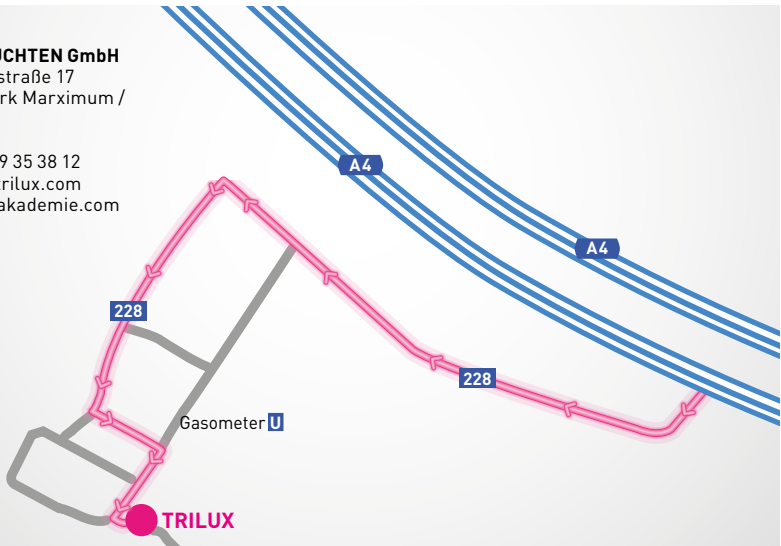
Auch Anmeldungen können Sie über uns vornehmen.

Tel. +43 1 869 35 38 12

Fax +43 1 869 35 38 22

evelyne.karch@trilux.com

TRILUX-LEUCHTEN GmbH
Modecenterstraße 17
Business Park Marximim /
Unit 2/4. OG
A-1110 Wien
Tel. +43 1 869 35 38 12
akademie@trilux.com
www.trilux-akademie.com



QUALIFIZIERUNG NACH MASS



Weiterbildung für Ihre Mitarbeiter

Sie wünschen sich für Ihr Unternehmen ein individuell abgestimmtes Weiterbildungspaket rund um das Thema „Licht für Profis“? Dann sind Sie bei der TRILUX Akademie an der richtigen Adresse: Gerne stimmen wir gemeinsam mit Ihnen ein passendes Schulungsprogramm auf Basis Ihrer speziellen Bildungsziele ab. Dabei orientieren wir uns an den Bedürfnissen und Vorkenntnissen Ihrer Mitarbeiter.

Gerne kommen wir auch zu Ihnen und ersparen Ihnen Reisezeiten und Übernachtungsaufwand. Wir beraten Sie gerne – sprechen Sie uns an!

